

ZPRÁVA
č. 162/2018

Diagnostika vozovky a návrh opravy
Silnice č. III/32219
Mělice – II/333

Zpracováno pro MDS PROJEKT s.r.o.

Zadavatel: **MDS PROJEKT s.r.o.**
Försterova č.p. 175
566 01 Vysoké Mýto s
IČO 27487938
DIČ CZ27487938

Zhotovitel: **Ing. Pavel Herrmann - RODOS**
Sídlo firmy: Od Vysoké 275, 150 00 Praha 5
IČO 64896765
DIČ CZ511210162

Provozovna: **Kralupská 2/47, 161 00 Praha 6**
(Adresa pro doručení) tel.: 233 561 220, 608 111 271

Zodpovědný zástupce: Ing. Pavel Herrmann
Zpracoval: Pavel Šmejkal
Kontroloval: Ing. Pavel Herrmann

Systém jakosti a oprávnění zhotovitele:

- Certifikát č. 3009/011-17/SMJ podle ČSN EN ISO 9001:2009 na činnost Provádění průzkumných a diagnostických prací souvisejících s výstavbou, opravami, údržbou a správou pozemních komunikací a letištních ploch.
- Oprávnění k provádění průzkumných a diagnostických prací souvisejících s výstavbou, opravami, údržbou a správou pozemních komunikací č. 332/2015 vydané MDČR č.j. 45/2015-120-TN/46
- Oprávnění k měření průhybů vozovek pozemních komunikací č. 4/2005 pro zařízení FWD/HWD RODOS 10001 vydané MDČR č.j. 554/2005-120-RS/1

Použité technické předpisy:

| | |
|--------------|---|
| ČSN 73 61 00 | Názvosloví silničních komunikací |
| ČSN 73 61 14 | Vozovky pozemních komunikací. Základní ustanovení pro navrhování. |
| ČSN 73 61 60 | Zkoušení silničních živičných směsí |
| ČSN 73 61 92 | Rázové zatěžovací zkoušky vozovek a podloží |
| TP 82 | Katalog poruch netuhých vozovek |
| TP 87 | Navrhování údržby a oprav netuhých vozovek |
| TP 115 | Opravy trhlin na vozovkách s asfaltovým krytem |
| TP 170 | Navrhování vozovek pozemních komunikací |
| TP 208 | Recyklace konstrukčních vrstev netuhých vozovek za studena |

I. Měřené úseky:

| Silnice č. | Lokalizace úseků | Datum měření | Teplota krytu vozovky | Konstrukce vozovky |
|------------|---|--------------|-----------------------|---|
| III/32219 | Začátek: Za mostem 32219-2 Konec: II/333 | 8.11.2018 | 16 °C | Asfalt. vrstvy vč. PAM 19 cm Podklad. vrstvy 20 cm |

Dopravní zatížení úseku: požadavek 202 resp. 484 TNV/24 hod

II. Jádrové vývrtvy

Na úseku bylo provedeno 9 jádrových vývrtů ve stopě vozidel, z toho 3 vrtané sondy na tloušťku konstrukce vozovky. Dále bylo provedeno 12 vrtaných sond na krajnici. Tloušťky vrstev jsou uvedeny v tabulce č. 2 v Příloze č. 1 se staničením, zjištěným nespojením vrstev a popisem. Fotodokumentace vývrtů je na přiloženém CD.

III. Měření průhybu vozovek

Měření bylo provedeno rázovým zatěžovacím zařízením RODOS 10001, zatížením jehož hodnota je přibližně ekvivalentní s dotykovým tlakem návrhové nápravy (tzn. 0,65 MPa). Průhyby jsou zaznamenány na snímačích, jejichž umístění je ve vzdálenostech 0, 300, 450, 600, 900, 1200, 1500, 1800 a 2100 mm od středu zatěžovací desky.

Zjištěné hodnoty:

Naměřené hodnoty průhybů na všech snímačích jsou uvedeny v tabulce č. 1.1 až 1.5 a 2.1 až 2.5. Ve sloupci „číslo podúseku“ tabulky je uvedeno číslo podúseků, na které je úsek rozdělen a to v závislosti na velikosti naměřené hodnoty průhybů tak, aby hodnoty průhybů jednotlivých podúseků byly statisticky srovnatelné a nedošlo ke zkreslení výsledků.

Průběh průhybů zaznamenaných na všech snímačích na sledovaném úseku je pro ilustraci znázorněn v grafické podobě v grafu č. 1.

V grafu č. 2 jsou vykresleny průběhy průhybů d_1 - charakterizujícího mechanickou účinnost krytu vozovky, d_2 - charakterizující mechanickou účinnost podkladních vrstev a d_7 - charakterizujícího mechanickou účinnost podloží. Vynesení výše zmíněných průhybů na celém sledovaném úseku lze identifikovat místa, která vykazují srovnatelné průhyby a rozdělit sledovaný úsek na podúseky. Dále lze usuzovat, ve které konstrukční vrstvě se realizují největší průhyby.

IV. Výpočet rázových modulů pružnosti

Z naměřených hodnot průhybů v teplotních podmínkách zjištěných při měření se vypočítávají pomocí zpětného výpočtu rázové moduly pružnosti jednotlivých konstrukčních vrstev vozovky opravené na návrhovou teplotu. Tyto hodnoty jsou uvedeny v tabulce č. 1.1 až 1.5 a 2.1 až 2.5.

V. Stanovení zbytkové životnosti a návrh zesílení

Vypočtené hodnoty rázových modulů pružnosti na každém bodě a dopravní zatížení jsou dále vstupními veličinami analytického výpočtu zbytkové doby životnosti a tloušťky zesílení.

V případě, že není známo dopravní zatížení, provádí se výpočet zatížitelnosti, tj. stanoví se počet TNV pro stanovenou dobu životnosti, které vozovka unese.

Tyto hodnoty jsou uvedeny v tabulce č. 1.6 až 1.10 pro variantu 202 TNV/24 hod a 1.11 až 1.15 pro variantu 484 TNV/24 hod. Dále jsou zde uvedeny deformační charakteristiky vrstev, limitní počty vozidel, relativní porušení, kritická vrstva a přehled chyb výpočtu dle požadavků TP 87 „Navrhování údržby a oprav netuhých vozovek“.

VI. Shrnutí výsledků:

| Číslo úseku nebo podúseku | Název úseku nebo podúseku | Staničení začátku a konce (km) | Délka úseku (km) | Dopravní zatížení (TNV) | Tloušťka zesílení (mm) |
|---------------------------------|---------------------------------|--------------------------------------|------------------------|-------------------------------|------------------------------|
| 1 | III/32219 Mělice – II/333 | 0,000 – 2,950 | 2,950 | 202 | 0 |
| 1 | III/32219 Mělice – II/333 | 0,000 – 2,950 | 2,950 | 484 | 10 |

Vozovka hodnoceného úseku vykazuje zbytkovou dobu životnosti přesahující 25 let pro dopravní zatížení 202 TNV/24 hod. Pro dopravní zatížení 484 TNV/24 hod pak vykazuje sníženou zbytkovou dobu životnosti na cca 18 let a vyžaduje zesílení 10 mm asfaltovým betonem.

Vozovka je porušena hloubkovou korozí obrusné vrstvy přecházející ve výtluky, trhlinami z nespojení a degradace asfaltových vrstev z části opravovanými nátěrovými technologiemi.

Kraje vozovky jsou na původním pískovém podloží, kde se při vrtání dělaly kaverny.

Návrh opravy:

- ▶ odstranit frézováním ohrusnou a ložní vrstvu tl. 90 mm
- ▶ provést opravu lokálních poruch zjištěných na odfrézovaném povrchu dalším frézováním na min. 50 mm s následným vyplněním asfaltovou směsí se zhutněním. Kraje vozovky sanovat výměnou všech konstrukčních vrstev včetně aktivní zóny. Skladbu zvolit dle katalogu vozovek pro předpokládané zatížení.
- ▶ provést spojovací postřík povrchu kationaktivní emulzí v množství 0,35 kg/m² asfaltu po vyštěpení
- ▶ provést pokládku ohrusné vrstvy krytu v tloušťce cca 60 mm z asfaltové směsi typu asfaltový beton ACL 16 + dle ČSN EN 13 108-1
- ▶ provést spojovací postřík povrchu kationaktivní emulzí v množství 0,35 kg/m² asfaltu po vyštěpení
- ▶ provést pokládku ohrusné vrstvy krytu v tloušťce cca 40 mm z asfaltové směsi typu asfaltový beton ACO 11 + dle ČSN EN 13 108-1


Poznámka:

Celková tloušťka nově pokládaných asfaltových vrstev je 100 mm. Niveleta se zvyšuje o 10 mm. Vozovka po opravě bude vyhovovat návrhovému zatížení 484 TNV/24 hod v obou směrech směru po dobu životnosti 25 let.

Součástí opravy musí být oprava odvodnění silničního tělesa.

Praha 12.12. 2018

RODOS
KRALUPSKÁ 2/47
161 00 PRAHA 6
TEL: 235 361 220



Ing. Pavel Herrmann
RODOS

Příloha č. 1

Měřené průhyby a jejich vyhodnocení

Silnice č. III/32219 Mělice – II/333

Poloměr zat. desky: 150 mm

Referenční teplota: 20°C

Normováno na: 50 kN

| Staničení [m] | Číslo podúseku | Zatížení [MPa] | Naměřené průhyby [μm] | | | | | | | | | Moduly pružnosti [MPa] | | |
|------------------|-------------------|-------------------|-----------------------|-----|-----|-----|-----|------|------|------|------|------------------------|----------------|---------------|
| | | | 0 | 300 | 450 | 600 | 900 | 1200 | 1500 | 1800 | 2100 | ACO [19 cm] | SDA [20 cm] | Podloží PI |
| 0 | 1 | 0,707 | 276 | 175 | 134 | 105 | 73 | 55 | 41 | 39 | 39 | 2538 | 393 | 164 |
| 25 | 1 | 0,707 | 264 | 207 | 179 | 154 | 120 | 98 | 81 | 67 | 55 | 4422 | 1149 | 95 |
| 50 | 1 | 0,707 | 384 | 300 | 257 | 221 | 160 | 117 | 95 | 70 | 58 | 5433 | 122 | 80 |
| 75 | 1 | 0,707 | 389 | 311 | 246 | 195 | 151 | 106 | 76 | 62 | 52 | 4647 | 90 | 93 |
| 100 | 1 | 0,707 | 332 | 261 | 228 | 201 | 152 | 114 | 87 | 63 | 53 | 7491 | 130 | 87 |
| 125 | 1 | 0,707 | 363 | 272 | 229 | 199 | 146 | 106 | 83 | 62 | 52 | 4330 | 224 | 87 |
| 150 | 1 | 0,707 | 320 | 245 | 210 | 187 | 138 | 103 | 82 | 64 | 56 | 4863 | 407 | 88 |
| 175 | 1 | 0,707 | 225 | 173 | 154 | 131 | 102 | 79 | 64 | 51 | 43 | 5983 | 967 | 117 |
| 200 | 1 | 0,707 | 321 | 239 | 206 | 177 | 127 | 96 | 82 | 62 | 52 | 4079 | 434 | 94 |
| 225 | 1 | 0,707 | 182 | 120 | 99 | 84 | 62 | 48 | 40 | 32 | 29 | 3778 | 1200 | 195 |
| 250 | 1 | 0,707 | 496 | 341 | 267 | 210 | 129 | 87 | 64 | 50 | 46 | 2545 | 58 | 108 |
| 275 | 1 | 0,707 | 309 | 203 | 169 | 139 | 96 | 70 | 55 | 46 | 38 | 2711 | 394 | 127 |
| 300 | 1 | 0,707 | 317 | 232 | 204 | 175 | 135 | 106 | 87 | 71 | 63 | 2627 | 1108 | 87 |
| 325 | 1 | 0,707 | 422 | 282 | 243 | 199 | 137 | 92 | 73 | 56 | 45 | 2785 | 155 | 95 |
| 350 | 1 | 0,707 | 346 | 231 | 187 | 150 | 103 | 74 | 54 | 43 | 42 | 2895 | 208 | 123 |
| 375 | 1 | 0,707 | 821 | 376 | 239 | 173 | 121 | 93 | 76 | 64 | 51 | 375 | 160 | 97 |
| 400 | 1 | 0,707 | 375 | 228 | 190 | 154 | 109 | 79 | 63 | 53 | 45 | 1527 | 483 | 112 |
| 425 | 1 | 0,707 | 673 | 459 | 349 | 264 | 165 | 101 | 77 | 66 | 60 | 1751 | 40 | 87 |
| 450 | 1 | 0,707 | 245 | 193 | 171 | 148 | 113 | 85 | 68 | 54 | 44 | 8146 | 430 | 108 |
| 475 | 1 | 0,707 | 479 | 355 | 300 | 250 | 175 | 122 | 93 | 72 | 60 | 3646 | 77 | 77 |
| 500 | 1 | 0,707 | 225 | 176 | 160 | 141 | 110 | 87 | 72 | 58 | 48 | 6721 | 982 | 106 |
| 525 | 1 | 0,707 | 563 | 381 | 300 | 234 | 148 | 104 | 81 | 65 | 55 | 2004 | 72 | 87 |
| 550 | 1 | 0,707 | 380 | 293 | 259 | 215 | 158 | 113 | 84 | 67 | 57 | 5842 | 87 | 86 |
| 575 | 1 | 0,707 | 315 | 238 | 189 | 151 | 98 | 71 | 57 | 46 | 38 | 4798 | 109 | 131 |
| 600 | 1 | 0,707 | 315 | 251 | 223 | 195 | 147 | 109 | 83 | 66 | 55 | 8426 | 128 | 89 |
| 625 | 1 | 0,707 | 332 | 228 | 180 | 146 | 109 | 70 | 56 | 41 | 36 | 3243 | 203 | 125 |
| 650 | 1 | 0,707 | 359 | 274 | 230 | 191 | 132 | 91 | 69 | 54 | 45 | 5418 | 74 | 106 |
| 675 | 1 | 0,707 | 235 | 177 | 152 | 130 | 94 | 69 | 53 | 43 | 38 | 6914 | 342 | 133 |
| 700 | 1 | 0,707 | 214 | 156 | 132 | 114 | 85 | 63 | 52 | 37 | 35 | 5081 | 793 | 144 |

Silnice č. III/32219 Mělice – II/333

Poloměr zat. desky: 150 mm

Referenční teplota: 20°C

Normováno na: 50 kN

| Staničení [m] | Číslo podúseku | Zatížení [MPa] | Naměřené průhyby [μm] | | | | | | | | | Moduly pružnosti [MPa] | | |
|------------------|-------------------|-------------------|-----------------------|-----|-----|-----|-----|------|------|------|------|------------------------|----------------|---------------|
| | | | 0 | 300 | 450 | 600 | 900 | 1200 | 1500 | 1800 | 2100 | ACO [19 cm] | SDA [20 cm] | Podloží PI |
| 725 | 1 | 0,707 | 259 | 192 | 164 | 137 | 95 | 69 | 52 | 42 | 34 | 6600 | 173 | 137 |
| 750 | 1 | 0,707 | 333 | 249 | 210 | 173 | 117 | 82 | 57 | 47 | 40 | 5618 | 75 | 122 |
| 775 | 1 | 0,707 | 264 | 177 | 149 | 128 | 93 | 69 | 51 | 41 | 35 | 2937 | 699 | 134 |
| 800 | 1 | 0,707 | 420 | 259 | 207 | 173 | 111 | 81 | 60 | 50 | 42 | 1789 | 226 | 110 |
| 825 | 1 | 0,707 | 264 | 192 | 165 | 142 | 102 | 75 | 57 | 46 | 39 | 5134 | 389 | 122 |
| 850 | 1 | 0,707 | 448 | 333 | 274 | 225 | 154 | 105 | 77 | 64 | 54 | 3753 | 69 | 90 |
| 875 | 1 | 0,707 | 265 | 198 | 173 | 142 | 106 | 80 | 61 | 49 | 43 | 5548 | 388 | 116 |
| 900 | 1 | 0,707 | 255 | 187 | 156 | 135 | 96 | 72 | 59 | 51 | 43 | 4371 | 599 | 123 |
| 925 | 1 | 0,707 | 239 | 182 | 153 | 128 | 95 | 69 | 55 | 45 | 42 | 6160 | 409 | 130 |
| 950 | 1 | 0,707 | 276 | 204 | 176 | 147 | 107 | 86 | 65 | 54 | 46 | 4352 | 553 | 110 |
| 975 | 1 | 0,707 | 192 | 152 | 131 | 114 | 86 | 65 | 54 | 46 | 40 | 8178 | 890 | 137 |
| 1000 | 1 | 0,707 | 315 | 235 | 207 | 175 | 120 | 93 | 72 | 58 | 47 | 5378 | 219 | 101 |
| 1025 | 1 | 0,707 | 270 | 210 | 178 | 151 | 111 | 81 | 67 | 58 | 41 | 6295 | 315 | 111 |
| 1050 | 1 | 0,707 | 265 | 194 | 161 | 133 | 95 | 69 | 56 | 46 | 39 | 4831 | 334 | 129 |
| 1075 | 1 | 0,707 | 331 | 245 | 200 | 167 | 114 | 77 | 53 | 39 | 37 | 5427 | 70 | 132 |
| 1100 | 1 | 0,707 | 335 | 214 | 180 | 145 | 99 | 67 | 49 | 36 | 35 | 2938 | 203 | 133 |
| 1125 | 1 | 0,707 | 330 | 228 | 188 | 156 | 103 | 72 | 54 | 44 | 38 | 3866 | 152 | 126 |
| 1150 | 1 | 0,707 | 466 | 288 | 225 | 176 | 118 | 70 | 56 | 44 | 41 | 1921 | 108 | 117 |
| 1175 | 1 | 0,707 | 304 | 222 | 181 | 147 | 97 | 67 | 52 | 39 | 18 | 5609 | 73 | 154 |
| 1200 | 1 | 0,707 | 366 | 251 | 202 | 161 | 105 | 72 | 52 | 41 | 39 | 3429 | 103 | 129 |
| 1225 | 1 | 0,707 | 307 | 213 | 173 | 142 | 96 | 67 | 52 | 39 | 34 | 4035 | 169 | 136 |
| 1250 | 1 | 0,707 | 257 | 180 | 146 | 122 | 86 | 62 | 49 | 39 | 33 | 4203 | 358 | 145 |
| 1275 | 1 | 0,707 | 177 | 137 | 117 | 101 | 76 | 57 | 45 | 36 | 31 | 9024 | 672 | 161 |
| 1300 | 1 | 0,707 | 265 | 180 | 144 | 116 | 82 | 61 | 51 | 40 | 32 | 3367 | 407 | 148 |
| 1325 | 1 | 0,707 | 226 | 153 | 135 | 111 | 84 | 63 | 49 | 37 | 31 | 3450 | 960 | 147 |
| 1350 | 1 | 0,707 | 290 | 207 | 166 | 133 | 89 | 65 | 53 | 42 | 34 | 4263 | 189 | 140 |
| 1375 | 1 | 0,707 | 149 | 107 | 91 | 78 | 62 | 51 | 40 | 35 | 28 | 8445 | 564 | 197 |
| 1400 | 1 | 0,707 | 383 | 289 | 244 | 201 | 137 | 101 | 77 | 59 | 48 | 4693 | 91 | 96 |
| 1425 | 1 | 0,707 | 282 | 190 | 152 | 125 | 87 | 63 | 50 | 38 | 31 | 3377 | 315 | 144 |

Silnice č. III/32219 Mělice – II/333

Poloměr zat. desky: 150 mm

Referenční teplota: 20°C

Normováno na: 50 kN

| Staničení [m] | Číslo podúseku | Zatížení [MPa] | Naměřené průhyby [μm] | | | | | | | | | Moduly pružnosti [MPa] | | |
|------------------|-------------------|-------------------|-----------------------|-----|-----|-----|-----|------|------|------|------|------------------------|----------------|---------------|
| | | | 0 | 300 | 450 | 600 | 900 | 1200 | 1500 | 1800 | 2100 | ACO [19 cm] | SDA [20 cm] | Podloží PI |
| 1450 | 1 | 0,707 | 341 | 252 | 211 | 174 | 112 | 77 | 59 | 47 | 41 | 5065 | 79 | 123 |
| 1475 | 1 | 0,707 | 295 | 220 | 180 | 151 | 102 | 68 | 51 | 40 | 32 | 6071 | 85 | 142 |
| 1500 | 1 | 0,707 | 362 | 266 | 220 | 180 | 122 | 82 | 64 | 50 | 40 | 4561 | 84 | 114 |
| 1525 | 1 | 0,707 | 287 | 212 | 183 | 148 | 105 | 80 | 63 | 50 | 40 | 5142 | 258 | 117 |
| 1550 | 1 | 0,707 | 377 | 287 | 238 | 196 | 133 | 91 | 66 | 51 | 43 | 5137 | 57 | 111 |
| 1575 | 1 | 0,707 | 163 | 125 | 110 | 97 | 77 | 63 | 52 | 42 | 35 | 8933 | 841 | 153 |
| 1600 | 1 | 0,707 | 262 | 207 | 182 | 156 | 117 | 87 | 68 | 51 | 44 | 8909 | 186 | 110 |
| 1625 | 1 | 0,707 | 249 | 198 | 174 | 155 | 120 | 93 | 74 | 56 | 50 | 7296 | 674 | 100 |
| 1650 | 1 | 0,707 | 322 | 241 | 209 | 174 | 125 | 90 | 67 | 55 | 44 | 5675 | 141 | 105 |
| 1675 | 1 | 0,707 | 303 | 237 | 207 | 180 | 134 | 101 | 81 | 64 | 53 | 6225 | 327 | 91 |
| 1700 | 1 | 0,707 | 168 | 131 | 113 | 101 | 79 | 63 | 50 | 41 | 31 | 9354 | 421 | 151 |
| 1725 | 1 | 0,707 | 263 | 205 | 174 | 150 | 112 | 78 | 59 | 47 | 39 | 8241 | 141 | 122 |
| 1750 | 1 | 0,707 | 305 | 235 | 204 | 176 | 124 | 96 | 69 | 56 | 45 | 6911 | 141 | 103 |
| 1775 | 1 | 0,707 | 300 | 208 | 178 | 151 | 112 | 85 | 66 | 48 | 48 | 2805 | 680 | 109 |
| 1800 | 1 | 0,707 | 313 | 231 | 193 | 165 | 113 | 79 | 62 | 48 | 42 | 5250 | 144 | 116 |
| 1825 | 1 | 0,707 | 244 | 188 | 166 | 143 | 109 | 82 | 65 | 52 | 44 | 6643 | 579 | 112 |
| 1850 | 1 | 0,707 | 255 | 187 | 151 | 130 | 94 | 70 | 55 | 44 | 37 | 4603 | 444 | 131 |
| 1875 | 1 | 0,707 | 193 | 149 | 133 | 116 | 93 | 67 | 58 | 49 | 41 | 7627 | 548 | 130 |
| 1900 | 1 | 0,707 | 163 | 127 | 109 | 94 | 74 | 59 | 50 | 41 | 34 | 9543 | 621 | 158 |
| 1925 | 1 | 0,707 | 157 | 114 | 98 | 83 | 67 | 54 | 46 | 38 | 33 | 8534 | 517 | 180 |
| 1950 | 1 | 0,707 | 234 | 167 | 138 | 117 | 85 | 63 | 49 | 40 | 34 | 4508 | 558 | 145 |
| 1975 | 1 | 0,707 | 237 | 177 | 155 | 133 | 92 | 69 | 53 | 39 | 34 | 8000 | 200 | 139 |
| 2000 | 1 | 0,707 | 289 | 224 | 195 | 163 | 117 | 81 | 63 | 47 | 39 | 7937 | 83 | 122 |
| 2025 | 1 | 0,707 | 263 | 197 | 171 | 145 | 94 | 67 | 57 | 44 | 40 | 6836 | 159 | 132 |
| 2050 | 1 | 0,707 | 241 | 172 | 144 | 122 | 87 | 64 | 52 | 44 | 38 | 4345 | 578 | 138 |
| 2075 | 1 | 0,707 | 187 | 145 | 127 | 111 | 86 | 67 | 51 | 42 | 36 | 7720 | 1066 | 140 |
| 2100 | 1 | 0,707 | 295 | 208 | 168 | 139 | 96 | 68 | 54 | 44 | 38 | 3954 | 244 | 131 |
| 2125 | 1 | 0,707 | 213 | 161 | 143 | 123 | 94 | 72 | 58 | 47 | 40 | 5849 | 1031 | 127 |
| 2150 | 1 | 0,707 | 252 | 194 | 167 | 144 | 103 | 76 | 60 | 48 | 42 | 7298 | 269 | 121 |

Silnice č. III/32219 Mělice – II/333

Poloměr zat. desky: 150 mm

Referenční teplota: 20°C

Normováno na: 50 kN

| Staničení [m] | Číslo podúseku | Zatížení [MPa] | Naměřené průhyby [μm] | | | | | | | | | Moduly pružnosti [MPa] | | |
|------------------|-------------------|-------------------|-----------------------|-----|-----|-----|-----|------|------|------|------|------------------------|----------------|---------------|
| | | | 0 | 300 | 450 | 600 | 900 | 1200 | 1500 | 1800 | 2100 | ACO [19 cm] | SDA [20 cm] | Podloží PI |
| 2175 | 1 | 0,707 | 177 | 132 | 117 | 100 | 74 | 56 | 44 | 37 | 33 | 7329 | 965 | 161 |
| 2200 | 1 | 0,707 | 213 | 156 | 138 | 117 | 92 | 66 | 53 | 45 | 42 | 4722 | 1165 | 133 |
| 2225 | 1 | 0,707 | 230 | 173 | 146 | 123 | 88 | 66 | 54 | 42 | 41 | 6018 | 464 | 136 |
| 2250 | 1 | 0,707 | 185 | 144 | 126 | 109 | 83 | 63 | 51 | 42 | 35 | 8377 | 894 | 144 |
| 2275 | 1 | 0,707 | 303 | 215 | 177 | 148 | 99 | 73 | 59 | 45 | 38 | 4137 | 225 | 124 |
| 2300 | 1 | 0,707 | 276 | 216 | 190 | 164 | 125 | 93 | 73 | 57 | 50 | 7088 | 343 | 99 |
| 2325 | 1 | 0,707 | 305 | 193 | 151 | 120 | 82 | 58 | 46 | 35 | 31 | 2628 | 268 | 153 |
| 2350 | 1 | 0,707 | 225 | 166 | 145 | 123 | 91 | 67 | 52 | 41 | 33 | 6479 | 466 | 137 |
| 2375 | 1 | 0,707 | 196 | 147 | 128 | 106 | 77 | 57 | 45 | 35 | 30 | 8309 | 381 | 162 |
| 2400 | 1 | 0,707 | 189 | 139 | 118 | 101 | 76 | 56 | 44 | 35 | 27 | 6507 | 730 | 164 |
| 2425 | 1 | 0,707 | 221 | 166 | 139 | 118 | 84 | 61 | 45 | 34 | 29 | 8071 | 191 | 159 |
| 2450 | 1 | 0,707 | 210 | 159 | 138 | 120 | 89 | 67 | 51 | 41 | 34 | 7544 | 535 | 139 |
| 2475 | 1 | 0,707 | 334 | 224 | 190 | 146 | 96 | 64 | 51 | 34 | 30 | 3921 | 101 | 145 |
| 2500 | 1 | 0,707 | 231 | 185 | 163 | 143 | 111 | 80 | 59 | 48 | 39 | 8431 | 128 | 124 |
| 2525 | 1 | 0,707 | 311 | 214 | 173 | 140 | 94 | 67 | 53 | 42 | 33 | 3693 | 187 | 135 |
| 2550 | 1 | 0,707 | 221 | 170 | 146 | 129 | 95 | 72 | 51 | 42 | 36 | 8712 | 320 | 134 |
| 2575 | 1 | 0,707 | 261 | 183 | 145 | 122 | 86 | 60 | 46 | 36 | 29 | 4449 | 259 | 152 |
| 2600 | 1 | 0,707 | 173 | 130 | 113 | 95 | 73 | 55 | 42 | 36 | 30 | 7472 | 937 | 167 |
| 2625 | 1 | 0,707 | 187 | 131 | 110 | 94 | 65 | 48 | 37 | 30 | 25 | 5998 | 557 | 189 |
| 2650 | 1 | 0,707 | 215 | 157 | 130 | 108 | 76 | 55 | 43 | 35 | 29 | 6389 | 318 | 166 |
| 2675 | 1 | 0,707 | 233 | 166 | 134 | 109 | 76 | 54 | 39 | 30 | 22 | 5997 | 175 | 180 |
| 2700 | 1 | 0,707 | 209 | 158 | 134 | 111 | 78 | 55 | 43 | 35 | 30 | 8388 | 209 | 167 |
| 2725 | 1 | 0,707 | 199 | 150 | 128 | 115 | 86 | 65 | 52 | 42 | 37 | 5883 | 1088 | 140 |
| 2750 | 1 | 0,707 | 253 | 193 | 170 | 149 | 114 | 84 | 72 | 55 | 44 | 5481 | 758 | 106 |
| 2775 | 1 | 0,707 | 161 | 125 | 109 | 98 | 80 | 63 | 54 | 40 | 30 | 9611 | 698 | 152 |
| 2800 | 1 | 0,707 | 253 | 195 | 165 | 138 | 99 | 69 | 55 | 42 | 38 | 7547 | 158 | 134 |
| 2825 | 1 | 0,707 | 145 | 104 | 87 | 71 | 53 | 41 | 33 | 27 | 24 | 6558 | 1185 | 225 |
| 2850 | 1 | 0,707 | 236 | 175 | 144 | 123 | 88 | 65 | 48 | 38 | 31 | 6344 | 277 | 146 |
| 2875 | 1 | 0,707 | 357 | 228 | 179 | 136 | 89 | 59 | 46 | 35 | 27 | 2763 | 120 | 152 |

Silnice č. III/32219 Mělice – II/333

Poloměr zat. desky: 150 mm

Referenční teplota: 20°C

Normováno na: 50 kN

| Staničení [m] | Číslo podúseku | Zatížení [MPa] | Naměřené průhyby [μm] | | | | | | | | | Moduly pružnosti [MPa] | | |
|--------------------------------|-------------------|-------------------|-----------------------|-----|-----|-----|-----|------|------|------|------|------------------------|----------------|---------------|
| | | | 0 | 300 | 450 | 600 | 900 | 1200 | 1500 | 1800 | 2100 | ACO [19 cm] | SDA [20 cm] | Podloží PI |
| 2900 | 1 | 0,707 | 274 | 199 | 166 | 137 | 93 | 65 | 50 | 41 | 35 | 5516 | 161 | 140 |
| 2925 | 1 | 0,707 | 206 | 132 | 108 | 88 | 60 | 44 | 32 | 24 | 18 | 4306 | 406 | 212 |
| 2950 | 1 | 0,707 | 128 | 94 | 77 | 68 | 51 | 38 | 30 | 24 | 20 | 8913 | 458 | 244 |
| Statistické zpracování: | | | | | | | | | | | | | | |
| Průměr: | 1 | 0,707 | 285 | 205 | 172 | 144 | 103 | 75 | 58 | 46 | 39 | 5517 | 396 | 130 |
| Minimum: | 1 | 0,707 | 128 | 94 | 77 | 68 | 51 | 38 | 30 | 24 | 18 | 375 | 40 | 77 |
| Maximum: | 1 | 0,707 | 821 | 459 | 349 | 264 | 175 | 122 | 95 | 72 | 63 | 9611 | 1200 | 244 |
| Sm. odchylka: | 1 | 0,000 | 99 | 61 | 47 | 37 | 25 | 17 | 13 | 10 | 9 | 2067 | 312 | 30 |
| 85% kvantil: | 1 | 0,707 | 360 | 254 | 214 | 178 | 128 | 93 | 73 | 58 | 49 | 3330 | 102 | 99 |
| 50% kvantil: | 1 | 0,707 | 265 | 197 | 168 | 142 | 97 | 70 | 55 | 44 | 39 | 5433 | 315 | 130 |

Silnice č. III/32219 Mělice – II/333

Návrhová úroveň porušení: D1

Délka návrhového období: 25

Intenzita dopravy: 202 TNV/24hod

Celkový počet přejezdů: 1 013 775 TNV

| Staničení [m] | Číslo podúseku | Zbytková životnost | Tloušťka zesílení | Klasifikační třída | Kritická vrstva | TNV lim | Relativní porušení | TNV po zes. | Rel. por. po zes. | Chyby | | | | |
|------------------|-------------------|-----------------------|----------------------|-----------------------|--------------------|----------|-----------------------|----------------|----------------------|----------|----------|-----------|---------------|----------------|
| | | | | | | | | | | Eps1 | Eps2 | EpsZ | Průměr [%] | Průměr [um] |
| 0 | 1 | 25,0 | 0 | 1 | 0 | 4018925 | 0,252 | 4018925 | 0,252 | 1,36E-04 | 1,22E-04 | -3,10E-04 | 4,66 | 2,43 |
| 25 | 1 | 25,0 | 0 | 1 | 0 | 6676515 | 0,152 | 6676515 | 0,152 | 6,68E-05 | 1,07E-04 | -2,81E-04 | 1,69 | 1,81 |
| 50 | 1 | 25,0 | 0 | 1 | 0 | 1874652 | 0,541 | 1874652 | 0,541 | 1,36E-04 | 1,20E-04 | -3,62E-04 | 2,28 | 2,43 |
| 75 | 1 | 25,0 | 0 | 1 | 0 | 2262903 | 0,448 | 2262903 | 0,448 | 1,56E-04 | 1,04E-04 | -3,40E-04 | 3,07 | 5,09 |
| 100 | 1 | 25,0 | 0 | 1 | 0 | 4890383 | 0,207 | 4890383 | 0,207 | 1,06E-04 | 9,65E-05 | -2,99E-04 | 3,76 | 4,18 |
| 125 | 1 | 25,0 | 0 | 1 | 0 | 1301787 | 0,779 | 1301787 | 0,779 | 1,38E-04 | 1,44E-04 | -3,89E-04 | 3,20 | 3,23 |
| 150 | 1 | 25,0 | 0 | 1 | 0 | 2092731 | 0,484 | 2092731 | 0,484 | 1,09E-04 | 1,36E-04 | -3,54E-04 | 1,74 | 2,09 |
| 175 | 1 | 25,0 | 0 | 1 | 0 | 12748325 | 0,080 | 12748325 | 0,080 | 6,65E-05 | 9,54E-05 | -2,46E-04 | 1,06 | 0,96 |
| 200 | 1 | 25,0 | 0 | 1 | 0 | 1846482 | 0,549 | 1846482 | 0,549 | 1,15E-04 | 1,41E-04 | -3,63E-04 | 2,06 | 2,05 |
| 225 | 1 | 25,0 | 0 | 1 | 0 | 29641091 | 0,034 | 29641091 | 0,034 | 6,13E-05 | 8,31E-05 | -2,08E-04 | 2,84 | 1,28 |
| 250 | 1 | 4,3 | 4 | 5 | 1 | 202907 | 4,996 | 1306987 | 0,776 | 2,53E-04 | 9,83E-05 | -3,62E-04 | 1,36 | 1,38 |
| 275 | 1 | 25,0 | 0 | 1 | 0 | 2052569 | 0,494 | 2052569 | 0,494 | 1,37E-04 | 1,40E-04 | -3,55E-04 | 1,78 | 1,61 |
| 300 | 1 | 25,0 | 0 | 1 | 0 | 2627078 | 0,386 | 2627078 | 0,386 | 7,32E-05 | 1,29E-04 | -3,38E-04 | 1,25 | 1,27 |
| 325 | 1 | 15,2 | 1 | 3 | 3 | 724704 | 1,399 | 1303003 | 0,778 | 1,95E-04 | 1,58E-04 | -4,37E-04 | 5,15 | 5,75 |
| 350 | 1 | 25,0 | 0 | 1 | 0 | 1516887 | 0,668 | 1516887 | 0,668 | 1,69E-04 | 1,35E-04 | -3,67E-04 | 2,97 | 2,11 |
| 375 | 1 | 0,3 | 10 | 5 | 1 | 14429 | 70,260 | 1317471 | 0,769 | 4,30E-04 | 3,01E-04 | -7,56E-04 | 3,64 | 7,56 |
| 400 | 1 | 16,6 | 1 | 3 | 3 | 789826 | 1,284 | 1581396 | 0,641 | 1,46E-04 | 1,73E-04 | -4,30E-04 | 1,37 | 1,56 |
| 425 | 1 | 0,7 | 9 | 5 | 1 | 34457 | 29,421 | 1676746 | 0,605 | 3,61E-04 | 1,20E-04 | -4,61E-04 | 2,38 | 2,83 |
| 450 | 1 | 25,0 | 0 | 1 | 0 | 9891302 | 0,102 | 9891302 | 0,102 | 7,82E-05 | 9,64E-05 | -2,59E-04 | 1,59 | 1,38 |
| 475 | 1 | 15,9 | 1 | 3 | 1 | 757610 | 1,338 | 1343721 | 0,754 | 1,95E-04 | 1,31E-04 | -4,20E-04 | 1,92 | 2,74 |
| 500 | 1 | 25,0 | 0 | 1 | 0 | 16179750 | 0,063 | 16179750 | 0,063 | 5,77E-05 | 8,95E-05 | -2,35E-04 | 1,00 | 1,08 |
| 525 | 1 | 2,1 | 6 | 5 | 1 | 100260 | 10,111 | 1272681 | 0,797 | 2,92E-04 | 1,56E-04 | -4,91E-04 | 0,78 | 0,91 |
| 550 | 1 | 25,0 | 0 | 1 | 0 | 3460158 | 0,293 | 3460158 | 0,293 | 1,34E-04 | 9,61E-05 | -3,20E-04 | 1,61 | 2,61 |
| 575 | 1 | 25,0 | 0 | 1 | 0 | 3731720 | 0,272 | 3731720 | 0,272 | 1,41E-04 | 8,13E-05 | -2,69E-04 | 2,11 | 2,07 |
| 600 | 1 | 25,0 | 0 | 1 | 0 | 7066534 | 0,143 | 7066534 | 0,143 | 9,75E-05 | 8,81E-05 | -2,77E-04 | 1,66 | 2,25 |
| 625 | 1 | 25,0 | 0 | 1 | 0 | 2051405 | 0,494 | 2051405 | 0,494 | 1,59E-04 | 1,27E-04 | -3,48E-04 | 4,36 | 2,90 |
| 650 | 1 | 25,0 | 0 | 1 | 0 | 3762726 | 0,269 | 3762726 | 0,269 | 1,41E-04 | 7,54E-05 | -2,75E-04 | 0,95 | 1,09 |
| 675 | 1 | 25,0 | 0 | 1 | 0 | 11658036 | 0,087 | 11658036 | 0,087 | 8,83E-05 | 9,24E-05 | -2,51E-04 | 1,42 | 1,20 |
| 700 | 1 | 25,0 | 0 | 1 | 0 | 13191029 | 0,077 | 13191029 | 0,077 | 7,56E-05 | 9,64E-05 | -2,45E-04 | 2,29 | 1,25 |

Silnice č. III/32219 Mělice – II/333

Návrhová úroveň porušení: D1

Délka návrhového období: 25

Intenzita dopravy: 202 TNV/24hod

Celkový počet přejezdů: 1 013 775 TNV

| Staničení [m] | Číslo podúseku | Zbytková životnost | Tloušťka zesílení | Klasifikační třída | Kritická vrstva | TNV lim | Relativní porušení | TNV po zes. | Rel. por. po zes. | Chyby | | | | |
|------------------|-------------------|-----------------------|----------------------|-----------------------|--------------------|----------|-----------------------|----------------|----------------------|----------|----------|-----------|---------------|----------------|
| | | | | | | | | | | Eps1 | Eps2 | EpsZ | Průměr [%] | Průměr [um] |
| 725 | 1 | 25,0 | 0 | 1 | 0 | 13714732 | 0,074 | 13714732 | 0,074 | 1,04E-04 | 8,00E-05 | -2,43E-04 | 1,74 | 1,46 |
| 750 | 1 | 25,0 | 0 | 1 | 0 | 4711372 | 0,215 | 4711372 | 0,215 | 1,35E-04 | 6,48E-05 | -2,45E-04 | 1,51 | 1,64 |
| 775 | 1 | 25,0 | 0 | 1 | 0 | 4355161 | 0,233 | 4355161 | 0,233 | 9,72E-05 | 1,22E-04 | -3,06E-04 | 3,56 | 2,19 |
| 800 | 1 | 10,2 | 3 | 3 | 1 | 487873 | 2,078 | 1521558 | 0,666 | 2,12E-04 | 1,79E-04 | -4,62E-04 | 3,65 | 3,25 |
| 825 | 1 | 25,0 | 0 | 1 | 0 | 5307763 | 0,191 | 5307763 | 0,191 | 1,02E-04 | 1,12E-04 | -2,94E-04 | 2,49 | 2,07 |
| 850 | 1 | 17,7 | 1 | 3 | 1 | 844406 | 1,201 | 1498243 | 0,677 | 1,90E-04 | 1,05E-04 | -3,63E-04 | 1,01 | 1,46 |
| 875 | 1 | 25,0 | 0 | 1 | 0 | 5363764 | 0,189 | 5363764 | 0,189 | 9,89E-05 | 1,11E-04 | -2,93E-04 | 1,53 | 1,56 |
| 900 | 1 | 25,0 | 0 | 1 | 0 | 5420439 | 0,187 | 5420439 | 0,187 | 9,35E-05 | 1,15E-04 | -2,92E-04 | 1,92 | 1,35 |
| 925 | 1 | 25,0 | 0 | 1 | 0 | 9039079 | 0,112 | 9039079 | 0,112 | 9,04E-05 | 9,98E-05 | -2,64E-04 | 1,74 | 1,07 |
| 950 | 1 | 25,0 | 0 | 1 | 0 | 3778819 | 0,268 | 3778819 | 0,268 | 9,87E-05 | 1,23E-04 | -3,14E-04 | 1,07 | 1,15 |
| 975 | 1 | 25,0 | 0 | 1 | 0 | 27961317 | 0,036 | 27961317 | 0,036 | 5,96E-05 | 8,10E-05 | -2,11E-04 | 1,81 | 1,01 |
| 1000 | 1 | 25,0 | 0 | 1 | 0 | 3095578 | 0,327 | 3095578 | 0,327 | 1,19E-04 | 1,18E-04 | -3,27E-04 | 1,93 | 2,49 |
| 1025 | 1 | 25,0 | 0 | 1 | 0 | 5683940 | 0,178 | 5683940 | 0,178 | 9,81E-05 | 1,07E-04 | -2,90E-04 | 2,70 | 1,59 |
| 1050 | 1 | 25,0 | 0 | 1 | 0 | 5372719 | 0,189 | 5372719 | 0,189 | 1,10E-04 | 1,10E-04 | -2,93E-04 | 0,74 | 0,49 |
| 1075 | 1 | 25,0 | 0 | 1 | 0 | 4121375 | 0,246 | 4121375 | 0,246 | 1,39E-04 | 5,78E-05 | -2,30E-04 | 3,25 | 2,86 |
| 1100 | 1 | 25,0 | 0 | 1 | 0 | 1606047 | 0,631 | 1606047 | 0,631 | 1,67E-04 | 1,27E-04 | -3,47E-04 | 6,20 | 4,66 |
| 1125 | 1 | 25,0 | 0 | 1 | 0 | 2439092 | 0,416 | 2439092 | 0,416 | 1,54E-04 | 1,08E-04 | -3,18E-04 | 2,33 | 2,27 |
| 1150 | 1 | 3,6 | 5 | 5 | 1 | 171887 | 5,898 | 1360669 | 0,745 | 2,62E-04 | 1,43E-04 | -4,24E-04 | 5,29 | 4,76 |
| 1175 | 1 | 25,0 | 0 | 1 | 0 | 5231004 | 0,194 | 5231004 | 0,194 | 1,32E-04 | 4,92E-05 | -2,03E-04 | 11,00 | 3,61 |
| 1200 | 1 | 23,0 | 1 | 2 | 1 | 1099575 | 0,922 | 1929409 | 0,525 | 1,81E-04 | 9,61E-05 | -3,12E-04 | 2,54 | 2,03 |
| 1225 | 1 | 25,0 | 0 | 1 | 0 | 3323924 | 0,305 | 3323924 | 0,305 | 1,45E-04 | 1,03E-04 | -2,99E-04 | 2,62 | 1,84 |
| 1250 | 1 | 25,0 | 0 | 1 | 0 | 5961891 | 0,170 | 5961891 | 0,170 | 1,14E-04 | 1,10E-04 | -2,87E-04 | 1,51 | 0,95 |
| 1275 | 1 | 25,0 | 0 | 1 | 0 | 41037709 | 0,025 | 41037709 | 0,025 | 6,12E-05 | 7,43E-05 | -1,95E-04 | 0,81 | 0,47 |
| 1300 | 1 | 25,0 | 0 | 1 | 0 | 4600978 | 0,220 | 4600978 | 0,220 | 1,20E-04 | 1,18E-04 | -3,02E-04 | 1,60 | 0,90 |
| 1325 | 1 | 25,0 | 0 | 1 | 0 | 9989703 | 0,101 | 9989703 | 0,101 | 7,53E-05 | 1,03E-04 | -2,59E-04 | 3,52 | 2,01 |
| 1350 | 1 | 25,0 | 0 | 1 | 0 | 4590715 | 0,221 | 4590715 | 0,221 | 1,36E-04 | 1,01E-04 | -2,90E-04 | 1,40 | 0,86 |
| 1375 | 1 | 25,0 | 0 | 1 | 0 | 93761132 | 0,011 | 93761132 | 0,011 | 4,89E-05 | 6,46E-05 | -1,65E-04 | 5,61 | 3,06 |
| 1400 | 1 | 25,0 | 0 | 1 | 0 | 2434276 | 0,416 | 2434276 | 0,416 | 1,54E-04 | 1,01E-04 | -3,30E-04 | 1,86 | 1,70 |
| 1425 | 1 | 25,0 | 0 | 1 | 0 | 3881518 | 0,261 | 3881518 | 0,261 | 1,33E-04 | 1,19E-04 | -3,13E-04 | 2,84 | 1,43 |

Silnice č. III/32219 Mělice – II/333

Návrhová úroveň porušení: D1

Délka návrhového období: 25

Intenzita dopravy: 202 TNV/24hod

Celkový počet přejezdů: 1 013 775 TNV

| Staničení [m] | Číslo podúseku | Zbytková životnost | Tloušťka zesílení | Klasifikační třída | Kritická vrstva | TNV lim | Relativní porušení | TNV po zes. | Rel. por. po zes. | Chyby | | | | |
|------------------|-------------------|-----------------------|----------------------|-----------------------|--------------------|----------|-----------------------|----------------|----------------------|----------|----------|-----------|---------------|----------------|
| | | | | | | | | | | Eps1 | Eps2 | EpsZ | Průměr [%] | Průměr [um] |
| 1450 | 1 | 25,0 | 0 | 1 | 0 | 3347001 | 0,303 | 3347001 | 0,303 | 1,45E-04 | 7,05E-05 | -2,59E-04 | 1,22 | 1,51 |
| 1475 | 1 | 25,0 | 0 | 1 | 0 | 7521589 | 0,135 | 7521589 | 0,135 | 1,23E-04 | 5,69E-05 | -2,16E-04 | 1,93 | 1,70 |
| 1500 | 1 | 25,0 | 0 | 1 | 0 | 2305551 | 0,440 | 2305551 | 0,440 | 1,56E-04 | 8,36E-05 | -2,91E-04 | 1,89 | 1,69 |
| 1525 | 1 | 25,0 | 0 | 1 | 0 | 4329671 | 0,234 | 4329671 | 0,234 | 1,15E-04 | 1,12E-04 | -3,06E-04 | 1,87 | 1,69 |
| 1550 | 1 | 25,0 | 0 | 1 | 0 | 2644440 | 0,383 | 2644440 | 0,383 | 1,52E-04 | 6,26E-05 | -2,57E-04 | 1,09 | 1,13 |
| 1575 | 1 | 25,0 | 0 | 1 | 0 | 79795653 | 0,013 | 79795653 | 0,013 | 4,56E-05 | 6,51E-05 | -1,71E-04 | 3,36 | 2,43 |
| 1600 | 1 | 25,0 | 0 | 1 | 0 | 13042330 | 0,078 | 13042330 | 0,078 | 8,64E-05 | 8,17E-05 | -2,45E-04 | 1,93 | 1,66 |
| 1625 | 1 | 25,0 | 0 | 1 | 0 | 8636018 | 0,117 | 8636018 | 0,117 | 7,32E-05 | 1,01E-04 | -2,66E-04 | 1,86 | 1,62 |
| 1650 | 1 | 25,0 | 0 | 1 | 0 | 4579683 | 0,221 | 4579683 | 0,221 | 1,24E-04 | 9,99E-05 | -3,02E-04 | 2,11 | 2,26 |
| 1675 | 1 | 25,0 | 0 | 1 | 0 | 3295693 | 0,308 | 3295693 | 0,308 | 1,01E-04 | 1,20E-04 | -3,23E-04 | 1,34 | 1,39 |
| 1700 | 1 | 25,0 | 0 | 1 | 0 | 60112596 | 0,017 | 60112596 | 0,017 | 4,88E-05 | 6,95E-05 | -1,81E-04 | 2,52 | 1,47 |
| 1725 | 1 | 25,0 | 0 | 1 | 0 | 17780624 | 0,057 | 17780624 | 0,057 | 9,34E-05 | 7,19E-05 | -2,31E-04 | 2,02 | 1,93 |
| 1750 | 1 | 25,0 | 0 | 1 | 0 | 6765529 | 0,150 | 6765529 | 0,150 | 1,08E-04 | 9,09E-05 | -2,80E-04 | 2,35 | 2,33 |
| 1775 | 1 | 25,0 | 0 | 1 | 0 | 2390920 | 0,424 | 2390920 | 0,424 | 1,03E-04 | 1,37E-04 | -3,44E-04 | 2,70 | 1,91 |
| 1800 | 1 | 25,0 | 0 | 1 | 0 | 5265858 | 0,193 | 5265858 | 0,193 | 1,29E-04 | 9,70E-05 | -2,94E-04 | 1,76 | 2,00 |
| 1825 | 1 | 25,0 | 0 | 1 | 0 | 8399413 | 0,121 | 8399413 | 0,121 | 7,96E-05 | 1,03E-04 | -2,68E-04 | 1,43 | 1,31 |
| 1850 | 1 | 25,0 | 0 | 1 | 0 | 5663244 | 0,179 | 5663244 | 0,179 | 1,02E-04 | 1,12E-04 | -2,90E-04 | 1,34 | 1,15 |
| 1875 | 1 | 25,0 | 0 | 1 | 0 | 30818208 | 0,033 | 30818208 | 0,033 | 5,38E-05 | 7,94E-05 | -2,07E-04 | 2,35 | 1,72 |
| 1900 | 1 | 25,0 | 0 | 1 | 0 | 68903922 | 0,015 | 68903922 | 0,015 | 4,81E-05 | 6,77E-05 | -1,76E-04 | 2,99 | 1,80 |
| 1925 | 1 | 25,0 | 0 | 1 | 0 | 77006475 | 0,013 | 77006475 | 0,013 | 4,94E-05 | 6,69E-05 | -1,72E-04 | 6,45 | 3,66 |
| 1950 | 1 | 25,0 | 0 | 1 | 0 | 8217491 | 0,123 | 8217491 | 0,123 | 9,31E-05 | 1,06E-04 | -2,69E-04 | 1,09 | 0,69 |
| 1975 | 1 | 25,0 | 0 | 1 | 0 | 20496101 | 0,049 | 20496101 | 0,049 | 8,88E-05 | 7,47E-05 | -2,24E-04 | 2,76 | 2,19 |
| 2000 | 1 | 25,0 | 0 | 1 | 0 | 18341911 | 0,055 | 18341911 | 0,055 | 1,03E-04 | 5,62E-05 | -2,13E-04 | 1,87 | 1,77 |
| 2025 | 1 | 25,0 | 0 | 1 | 0 | 14002466 | 0,072 | 14002466 | 0,072 | 1,04E-04 | 7,81E-05 | -2,42E-04 | 3,19 | 2,84 |
| 2050 | 1 | 25,0 | 0 | 1 | 0 | 7031871 | 0,144 | 7031871 | 0,144 | 9,37E-05 | 1,09E-04 | -2,78E-04 | 1,37 | 0,86 |
| 2075 | 1 | 25,0 | 0 | 1 | 0 | 32217466 | 0,031 | 32217466 | 0,031 | 5,62E-05 | 7,91E-05 | -2,05E-04 | 1,45 | 0,90 |
| 2100 | 1 | 25,0 | 0 | 1 | 0 | 3721111 | 0,272 | 3721111 | 0,272 | 1,34E-04 | 1,16E-04 | -3,15E-04 | 0,85 | 0,79 |
| 2125 | 1 | 25,0 | 0 | 1 | 0 | 16089297 | 0,063 | 16089297 | 0,063 | 6,40E-05 | 9,15E-05 | -2,35E-04 | 0,87 | 0,82 |
| 2150 | 1 | 25,0 | 0 | 1 | 0 | 9880065 | 0,103 | 9880065 | 0,103 | 9,14E-05 | 9,27E-05 | -2,59E-04 | 0,96 | 0,95 |

Silnice č. III/32219 Mělice – II/333

Návrhová úroveň porušení: D1

Délka návrhového období: 25

Intenzita dopravy: 202 TNV/24hod

Celkový počet přejezdů: 1 013 775 TNV

| Staničení [m] | Číslo podúseku | Zbytková životnost | Tloušťka zesílení | Klasifikač ní třída | Kritická vrstva | TNV lim | Relativní porušení | TNV po zes. | Rel. por. po zes. | Chyby | | | | |
|------------------|-------------------|-----------------------|----------------------|------------------------|--------------------|----------|-----------------------|----------------|----------------------|----------|----------|-----------|---------------|----------------|
| | | | | | | | | | | Eps1 | Eps2 | EpsZ | Průměr [%] | Průměr [um] |
| 2175 | 1 | 25,0 | 0 | 1 | 0 | 37369450 | 0,027 | 37369450 | 0,027 | 5,89E-05 | 7,75E-05 | -1,99E-04 | 1,68 | 1,11 |
| 2200 | 1 | 25,0 | 0 | 1 | 0 | 15555530 | 0,065 | 15555530 | 0,065 | 6,27E-05 | 9,26E-05 | -2,37E-04 | 2,81 | 1,90 |
| 2225 | 1 | 25,0 | 0 | 1 | 0 | 10314021 | 0,098 | 10314021 | 0,098 | 8,75E-05 | 9,82E-05 | -2,57E-04 | 2,14 | 1,10 |
| 2250 | 1 | 25,0 | 0 | 1 | 0 | 33239117 | 0,030 | 33239117 | 0,030 | 5,84E-05 | 7,84E-05 | -2,03E-04 | 0,55 | 0,43 |
| 2275 | 1 | 25,0 | 0 | 1 | 0 | 3475929 | 0,292 | 3475929 | 0,292 | 1,35E-04 | 1,16E-04 | -3,20E-04 | 1,92 | 1,46 |
| 2300 | 1 | 25,0 | 0 | 1 | 0 | 5506777 | 0,184 | 5506777 | 0,184 | 9,10E-05 | 1,08E-04 | -2,92E-04 | 1,46 | 1,51 |
| 2325 | 1 | 25,0 | 0 | 1 | 0 | 2114751 | 0,479 | 2114751 | 0,479 | 1,58E-04 | 1,24E-04 | -3,28E-04 | 2,17 | 1,12 |
| 2350 | 1 | 25,0 | 0 | 1 | 0 | 12168607 | 0,083 | 12168607 | 0,083 | 8,38E-05 | 9,46E-05 | -2,49E-04 | 2,85 | 1,91 |
| 2375 | 1 | 25,0 | 0 | 1 | 0 | 30356213 | 0,033 | 30356213 | 0,033 | 7,47E-05 | 7,56E-05 | -2,07E-04 | 1,39 | 0,96 |
| 2400 | 1 | 25,0 | 0 | 1 | 0 | 25342434 | 0,040 | 25342434 | 0,040 | 6,96E-05 | 8,37E-05 | -2,15E-04 | 2,63 | 1,16 |
| 2425 | 1 | 25,0 | 0 | 1 | 0 | 33522665 | 0,030 | 33522665 | 0,030 | 8,72E-05 | 6,58E-05 | -2,03E-04 | 2,99 | 1,81 |
| 2450 | 1 | 25,0 | 0 | 1 | 0 | 17715346 | 0,057 | 17715346 | 0,057 | 7,39E-05 | 8,77E-05 | -2,31E-04 | 2,36 | 1,56 |
| 2475 | 1 | 25,0 | 0 | 1 | 0 | 1831888 | 0,553 | 1831888 | 0,553 | 1,63E-04 | 7,92E-05 | -2,69E-04 | 5,17 | 3,74 |
| 2500 | 1 | 25,0 | 0 | 1 | 0 | 55625814 | 0,018 | 55625814 | 0,018 | 6,96E-05 | 5,31E-05 | -1,84E-04 | 2,23 | 2,21 |
| 2525 | 1 | 25,0 | 0 | 1 | 0 | 2839355 | 0,357 | 2839355 | 0,357 | 1,49E-04 | 1,11E-04 | -3,14E-04 | 2,11 | 1,28 |
| 2550 | 1 | 25,0 | 0 | 1 | 0 | 19370505 | 0,052 | 19370505 | 0,052 | 7,75E-05 | 8,13E-05 | -2,27E-04 | 3,21 | 2,45 |
| 2575 | 1 | 25,0 | 0 | 1 | 0 | 7418992 | 0,137 | 7418992 | 0,137 | 1,21E-04 | 1,00E-04 | -2,75E-04 | 3,42 | 1,93 |
| 2600 | 1 | 25,0 | 0 | 1 | 0 | 41105138 | 0,025 | 41105138 | 0,025 | 5,88E-05 | 7,60E-05 | -1,95E-04 | 1,14 | 0,75 |
| 2625 | 1 | 25,0 | 0 | 1 | 0 | 27654159 | 0,037 | 27654159 | 0,037 | 7,84E-05 | 8,14E-05 | -2,11E-04 | 2,19 | 1,18 |
| 2650 | 1 | 25,0 | 0 | 1 | 0 | 19306438 | 0,053 | 19306438 | 0,053 | 9,11E-05 | 8,23E-05 | -2,27E-04 | 0,89 | 0,52 |
| 2675 | 1 | 25,0 | 0 | 1 | 0 | 15266039 | 0,066 | 15266039 | 0,066 | 1,07E-04 | 6,70E-05 | -2,10E-04 | 4,97 | 2,04 |
| 2700 | 1 | 25,0 | 0 | 1 | 0 | 40773480 | 0,025 | 40773480 | 0,025 | 8,31E-05 | 6,40E-05 | -1,95E-04 | 0,78 | 0,63 |
| 2725 | 1 | 25,0 | 0 | 1 | 0 | 21628241 | 0,047 | 21628241 | 0,047 | 6,12E-05 | 8,66E-05 | -2,22E-04 | 1,38 | 1,05 |
| 2750 | 1 | 25,0 | 0 | 1 | 0 | 6811908 | 0,149 | 6811908 | 0,149 | 7,84E-05 | 1,08E-04 | -2,79E-04 | 2,81 | 2,21 |
| 2775 | 1 | 25,0 | 0 | 1 | 0 | 87459665 | 0,012 | 87459665 | 0,012 | 4,44E-05 | 6,37E-05 | -1,68E-04 | 4,38 | 2,84 |
| 2800 | 1 | 25,0 | 0 | 1 | 0 | 18248412 | 0,056 | 18248412 | 0,056 | 9,66E-05 | 7,32E-05 | -2,29E-04 | 1,53 | 1,00 |
| 2825 | 1 | 25,0 | 0 | 1 | 0 | 87975606 | 0,012 | 87975606 | 0,012 | 5,29E-05 | 6,64E-05 | -1,67E-04 | 1,74 | 0,75 |
| 2850 | 1 | 25,0 | 0 | 1 | 0 | 13072900 | 0,078 | 13072900 | 0,078 | 9,64E-05 | 8,80E-05 | -2,45E-04 | 3,08 | 1,84 |
| 2875 | 1 | 14,9 | 1 | 3 | 1 | 711258 | 1,425 | 1283651 | 0,790 | 1,97E-04 | 9,81E-05 | -3,07E-04 | 4,27 | 2,32 |

Silnice č. III/32219 Mělice – II/333

Návrhová úroveň porušení: D1

Délka návrhového období: 25

Intenzita dopravy: 202 TNV/24hod

Celkový počet přejezdů: 1 013 775 TNV

| Staničení [m] | Číslo podúseku | Zbytková životnost | Tloušťka zesílení | Klasifikační třída | Kritická vrstva | TNV lim | Relativní porušení | TNV po zes. | Rel. por. po zes. | Chyby | | | | |
|--------------------------------|-------------------|-----------------------|----------------------|-----------------------|--------------------|----------|-----------------------|----------------|----------------------|-----------------|-----------------|------------------|---------------|----------------|
| | | | | | | | | | | Eps1 | Eps2 | EpsZ | Průměr [%] | Průměr [um] |
| 2900 | 1 | 25,0 | 0 | 1 | 0 | 8990898 | 0,113 | 8990898 | 0,113 | 1,19E-04 | 8,40E-05 | -2,56E-04 | 1,04 | 1,09 |
| 2925 | 1 | 25,0 | 0 | 1 | 0 | 19222892 | 0,053 | 19222892 | 0,053 | 1,02E-04 | 8,49E-05 | -2,24E-04 | 7,22 | 2,49 |
| 2950 | 1 | 25,0 | 0 | 1 | 0 | 99999999 | 0,010 | 99999999 | 0,010 | 4,64E-05 | 5,74E-05 | -1,46E-04 | 1,66 | 0,76 |
| Statistické zpracování: | | | | | | | | | | | | | | |
| Průměr: | 1 | 23,5 | 0 | 1 | 0 | 15051694 | 1,263 | 15147966 | 0,239 | 1,15E-04 | 9,91E-05 | -2,80E-04 | 2,39 | 1,87 |
| Minimum: | 1 | 0,3 | 0 | 1 | 0 | 14429 | 0,010 | 1272681 | 0,010 | 4,44E-05 | 4,92E-05 | -7,56E-04 | 0,55 | 0,43 |
| Maximum: | 1 | 25,0 | 10 | 5 | 3 | 99999999 | 70,260 | 99999999 | 0,797 | 4,30E-04 | 3,01E-04 | -1,46E-04 | 11,00 | 7,56 |
| Sm. odchylka: | 1 | 5,0 | 1 | 1 | 0 | 21121691 | 6,978 | 21056983 | 0,226 | 5,89E-05 | 3,15E-05 | 8,09E-05 | 1,50 | 1,10 |
| 85% kvantil: | 1 | 25,0 | 0 | 1 | 0 | 1998379 | 0,508 | 2014806 | 0,504 | 1,55E-04 | 1,22E-04 | -3,45E-04 | 3,45 | 2,65 |
| 50% kvantil: | 1 | 25,0 | 0 | 1 | 0 | 5961891 | 0,170 | 5961891 | 0,170 | 1,02E-04 | 9,64E-05 | -2,69E-04 | 1,93 | 1,66 |

Silnice č. III/32219 Mělice – II/333

Návrhová úroveň porušení: D1

Délka návrhového období: 25

Intenzita dopravy: 484 TNV/24hod

Celkový počet přejezdů: 2 429 075 TNV

| Staničení [m] | Číslo podúseku | Zbytková životnost | Tloušťka zesílení | Klasifikač ní třída | Kritická vrstva | TNV lim | Relativní porušení | TNV po zes. | Rel. por. po zes. | Chyby | | | | |
|------------------|-------------------|-----------------------|----------------------|------------------------|--------------------|----------|-----------------------|----------------|----------------------|----------|----------|-----------|---------------|----------------|
| | | | | | | | | | | Eps1 | Eps2 | EpsZ | Průměr [%] | Průměr [um] |
| 0 | 1 | 25,0 | 0 | 1 | 0 | 4018925 | 0,604 | 4018925 | 0,604 | 1,36E-04 | 1,22E-04 | -3,10E-04 | 4,66 | 2,43 |
| 25 | 1 | 25,0 | 0 | 1 | 0 | 6676515 | 0,364 | 6676515 | 0,364 | 6,68E-05 | 1,07E-04 | -2,81E-04 | 1,69 | 1,81 |
| 50 | 1 | 16,4 | 1 | 3 | 3 | 1874652 | 1,296 | 3105810 | 0,782 | 1,36E-04 | 1,20E-04 | -3,62E-04 | 2,28 | 2,43 |
| 75 | 1 | 19,8 | 1 | 3 | 1 | 2262903 | 1,073 | 3737159 | 0,650 | 1,56E-04 | 1,04E-04 | -3,40E-04 | 3,07 | 5,09 |
| 100 | 1 | 25,0 | 0 | 1 | 0 | 4890383 | 0,497 | 4890383 | 0,497 | 1,06E-04 | 9,65E-05 | -2,99E-04 | 3,76 | 4,18 |
| 125 | 1 | 11,4 | 2 | 3 | 3 | 1301787 | 1,866 | 3481700 | 0,698 | 1,38E-04 | 1,44E-04 | -3,89E-04 | 3,20 | 3,23 |
| 150 | 1 | 18,3 | 1 | 3 | 3 | 2092731 | 1,161 | 3345162 | 0,726 | 1,09E-04 | 1,36E-04 | -3,54E-04 | 1,74 | 2,09 |
| 175 | 1 | 25,0 | 0 | 1 | 0 | 12748325 | 0,191 | 12748325 | 0,191 | 6,65E-05 | 9,54E-05 | -2,46E-04 | 1,06 | 0,96 |
| 200 | 1 | 16,2 | 1 | 3 | 3 | 1846482 | 1,316 | 3057064 | 0,795 | 1,15E-04 | 1,41E-04 | -3,63E-04 | 2,06 | 2,05 |
| 225 | 1 | 25,0 | 0 | 1 | 0 | 29641091 | 0,082 | 29641091 | 0,082 | 6,13E-05 | 8,31E-05 | -2,08E-04 | 2,84 | 1,28 |
| 250 | 1 | 1,8 | 7 | 5 | 1 | 202907 | 11,971 | 3679512 | 0,660 | 2,53E-04 | 9,83E-05 | -3,62E-04 | 1,36 | 1,38 |
| 275 | 1 | 18,0 | 1 | 3 | 3 | 2052569 | 1,183 | 3704639 | 0,656 | 1,37E-04 | 1,40E-04 | -3,55E-04 | 1,78 | 1,61 |
| 300 | 1 | 23,0 | 1 | 2 | 3 | 2627078 | 0,925 | 4440577 | 0,547 | 7,32E-05 | 1,29E-04 | -3,38E-04 | 1,25 | 1,27 |
| 325 | 1 | 6,3 | 4 | 4 | 3 | 724704 | 3,352 | 3658653 | 0,664 | 1,95E-04 | 1,58E-04 | -4,37E-04 | 5,15 | 5,75 |
| 350 | 1 | 13,3 | 2 | 3 | 1 | 1516887 | 1,601 | 3636046 | 0,668 | 1,69E-04 | 1,35E-04 | -3,67E-04 | 2,97 | 2,11 |
| 375 | 1 | 0,1 | 12 | 5 | 1 | 14429 | 168,347 | 2878834 | 0,844 | 4,30E-04 | 3,01E-04 | -7,56E-04 | 3,64 | 7,56 |
| 400 | 1 | 6,9 | 3 | 4 | 3 | 789826 | 3,075 | 3283746 | 0,740 | 1,46E-04 | 1,73E-04 | -4,30E-04 | 1,37 | 1,56 |
| 425 | 1 | 0,3 | 11 | 5 | 1 | 34457 | 70,496 | 3487293 | 0,697 | 3,61E-04 | 1,20E-04 | -4,61E-04 | 2,38 | 2,83 |
| 450 | 1 | 25,0 | 0 | 1 | 0 | 9891302 | 0,246 | 9891302 | 0,246 | 7,82E-05 | 9,64E-05 | -2,59E-04 | 1,59 | 1,38 |
| 475 | 1 | 6,6 | 3 | 4 | 1 | 757610 | 3,206 | 2971909 | 0,817 | 1,95E-04 | 1,31E-04 | -4,20E-04 | 1,92 | 2,74 |
| 500 | 1 | 25,0 | 0 | 1 | 0 | 16179750 | 0,150 | 16179750 | 0,150 | 5,77E-05 | 8,95E-05 | -2,35E-04 | 1,00 | 1,08 |
| 525 | 1 | 0,9 | 9 | 5 | 1 | 100260 | 24,228 | 3659612 | 0,664 | 2,92E-04 | 1,56E-04 | -4,91E-04 | 0,78 | 0,91 |
| 550 | 1 | 25,0 | 0 | 1 | 0 | 3460158 | 0,702 | 3460158 | 0,702 | 1,34E-04 | 9,61E-05 | -3,20E-04 | 1,61 | 2,61 |
| 575 | 1 | 25,0 | 0 | 1 | 0 | 3731720 | 0,651 | 3731720 | 0,651 | 1,41E-04 | 8,13E-05 | -2,69E-04 | 2,11 | 2,07 |
| 600 | 1 | 25,0 | 0 | 1 | 0 | 7066534 | 0,344 | 7066534 | 0,344 | 9,75E-05 | 8,81E-05 | -2,77E-04 | 1,66 | 2,25 |
| 625 | 1 | 17,9 | 1 | 3 | 1 | 2051405 | 1,184 | 3382865 | 0,718 | 1,59E-04 | 1,27E-04 | -3,48E-04 | 4,36 | 2,90 |
| 650 | 1 | 25,0 | 0 | 1 | 0 | 3762726 | 0,646 | 3762726 | 0,646 | 1,41E-04 | 7,54E-05 | -2,75E-04 | 0,95 | 1,09 |
| 675 | 1 | 25,0 | 0 | 1 | 0 | 11658036 | 0,208 | 11658036 | 0,208 | 8,83E-05 | 9,24E-05 | -2,51E-04 | 1,42 | 1,20 |
| 700 | 1 | 25,0 | 0 | 1 | 0 | 13191029 | 0,184 | 13191029 | 0,184 | 7,56E-05 | 9,64E-05 | -2,45E-04 | 2,29 | 1,25 |

Silnice č. III/32219 Mělice – II/333

Návrhová úroveň porušení: D1

Délka návrhového období: 25

Intenzita dopravy: 484 TNV/24hod

Celkový počet přejezdů: 2 429 075 TNV

| Staničení [m] | Číslo podúseku | Zbytková životnost | Tloušťka zesílení | Klasifikační třída | Kritická vrstva | TNV lim | Relativní porušení | TNV po zes. | Rel. por. po zes. | Chyby | | | | |
|------------------|-------------------|-----------------------|----------------------|-----------------------|--------------------|----------|-----------------------|----------------|----------------------|----------|----------|-----------|---------------|----------------|
| | | | | | | | | | | Eps1 | Eps2 | EpsZ | Průměr [%] | Průměr [um] |
| 725 | 1 | 25,0 | 0 | 1 | 0 | 13714732 | 0,177 | 13714732 | 0,177 | 1,04E-04 | 8,00E-05 | -2,43E-04 | 1,74 | 1,46 |
| 750 | 1 | 25,0 | 0 | 1 | 0 | 4711372 | 0,516 | 4711372 | 0,516 | 1,35E-04 | 6,48E-05 | -2,45E-04 | 1,51 | 1,64 |
| 775 | 1 | 25,0 | 0 | 1 | 0 | 4355161 | 0,558 | 4355161 | 0,558 | 9,72E-05 | 1,22E-04 | -3,06E-04 | 3,56 | 2,19 |
| 800 | 1 | 4,3 | 6 | 5 | 1 | 487873 | 4,979 | 3802664 | 0,639 | 2,12E-04 | 1,79E-04 | -4,62E-04 | 3,65 | 3,25 |
| 825 | 1 | 25,0 | 0 | 1 | 0 | 5307763 | 0,458 | 5307763 | 0,458 | 1,02E-04 | 1,12E-04 | -2,94E-04 | 2,49 | 2,07 |
| 850 | 1 | 7,4 | 3 | 4 | 1 | 844406 | 2,877 | 3340115 | 0,727 | 1,90E-04 | 1,05E-04 | -3,63E-04 | 1,01 | 1,46 |
| 875 | 1 | 25,0 | 0 | 1 | 0 | 5363764 | 0,453 | 5363764 | 0,453 | 9,89E-05 | 1,11E-04 | -2,93E-04 | 1,53 | 1,56 |
| 900 | 1 | 25,0 | 0 | 1 | 0 | 5420439 | 0,448 | 5420439 | 0,448 | 9,35E-05 | 1,15E-04 | -2,92E-04 | 1,92 | 1,35 |
| 925 | 1 | 25,0 | 0 | 1 | 0 | 9039079 | 0,269 | 9039079 | 0,269 | 9,04E-05 | 9,98E-05 | -2,64E-04 | 1,74 | 1,07 |
| 950 | 1 | 25,0 | 0 | 1 | 0 | 3778819 | 0,643 | 3778819 | 0,643 | 9,87E-05 | 1,23E-04 | -3,14E-04 | 1,07 | 1,15 |
| 975 | 1 | 25,0 | 0 | 1 | 0 | 27961317 | 0,087 | 27961317 | 0,087 | 5,96E-05 | 8,10E-05 | -2,11E-04 | 1,81 | 1,01 |
| 1000 | 1 | 25,0 | 0 | 1 | 0 | 3095578 | 0,785 | 3095578 | 0,785 | 1,19E-04 | 1,18E-04 | -3,27E-04 | 1,93 | 2,49 |
| 1025 | 1 | 25,0 | 0 | 1 | 0 | 5683940 | 0,427 | 5683940 | 0,427 | 9,81E-05 | 1,07E-04 | -2,90E-04 | 2,70 | 1,59 |
| 1050 | 1 | 25,0 | 0 | 1 | 0 | 5372719 | 0,452 | 5372719 | 0,452 | 1,10E-04 | 1,10E-04 | -2,93E-04 | 0,74 | 0,49 |
| 1075 | 1 | 25,0 | 0 | 1 | 0 | 4121375 | 0,589 | 4121375 | 0,589 | 1,39E-04 | 5,78E-05 | -2,30E-04 | 3,25 | 2,86 |
| 1100 | 1 | 14,0 | 2 | 3 | 1 | 1606047 | 1,512 | 3867962 | 0,628 | 1,67E-04 | 1,27E-04 | -3,47E-04 | 6,20 | 4,66 |
| 1125 | 1 | 21,3 | 1 | 2 | 1 | 2439092 | 0,996 | 4028558 | 0,603 | 1,54E-04 | 1,08E-04 | -3,18E-04 | 2,33 | 2,27 |
| 1150 | 1 | 1,5 | 8 | 5 | 1 | 171887 | 14,132 | 3865156 | 0,628 | 2,62E-04 | 1,43E-04 | -4,24E-04 | 5,29 | 4,76 |
| 1175 | 1 | 25,0 | 0 | 1 | 0 | 5231004 | 0,464 | 5231004 | 0,464 | 1,32E-04 | 4,92E-05 | -2,03E-04 | 11,00 | 3,61 |
| 1200 | 1 | 9,6 | 2 | 4 | 1 | 1099575 | 2,209 | 2921997 | 0,831 | 1,81E-04 | 9,61E-05 | -3,12E-04 | 2,54 | 2,03 |
| 1225 | 1 | 25,0 | 0 | 1 | 0 | 3323924 | 0,731 | 3323924 | 0,731 | 1,45E-04 | 1,03E-04 | -2,99E-04 | 2,62 | 1,84 |
| 1250 | 1 | 25,0 | 0 | 1 | 0 | 5961891 | 0,407 | 5961891 | 0,407 | 1,14E-04 | 1,10E-04 | -2,87E-04 | 1,51 | 0,95 |
| 1275 | 1 | 25,0 | 0 | 1 | 0 | 41037709 | 0,059 | 41037709 | 0,059 | 6,12E-05 | 7,43E-05 | -1,95E-04 | 0,81 | 0,47 |
| 1300 | 1 | 25,0 | 0 | 1 | 0 | 4600978 | 0,528 | 4600978 | 0,528 | 1,20E-04 | 1,18E-04 | -3,02E-04 | 1,60 | 0,90 |
| 1325 | 1 | 25,0 | 0 | 1 | 0 | 9989703 | 0,243 | 9989703 | 0,243 | 7,53E-05 | 1,03E-04 | -2,59E-04 | 3,52 | 2,01 |
| 1350 | 1 | 25,0 | 0 | 1 | 0 | 4590715 | 0,529 | 4590715 | 0,529 | 1,36E-04 | 1,01E-04 | -2,90E-04 | 1,40 | 0,86 |
| 1375 | 1 | 25,0 | 0 | 1 | 0 | 93761132 | 0,026 | 93761132 | 0,026 | 4,89E-05 | 6,46E-05 | -1,65E-04 | 5,61 | 3,06 |
| 1400 | 1 | 21,3 | 1 | 2 | 1 | 2434276 | 0,998 | 4005923 | 0,606 | 1,54E-04 | 1,01E-04 | -3,30E-04 | 1,86 | 1,70 |
| 1425 | 1 | 25,0 | 0 | 1 | 0 | 3881518 | 0,626 | 3881518 | 0,626 | 1,33E-04 | 1,19E-04 | -3,13E-04 | 2,84 | 1,43 |

Silnice č. III/32219 Mělice – II/333

Návrhová úroveň porušení: D1

Délka návrhového období: 25

Intenzita dopravy: 484 TNV/24hod

Celkový počet přejezdů: 2 429 075 TNV

| Staničení [m] | Číslo podúseku | Zbytková životnost | Tloušťka zesílení | Klasifikač ní třída | Kritická vrstva | TNV lim | Relativní porušení | TNV po zes. | Rel. por. po zes. | Chyby | | | | |
|------------------|-------------------|-----------------------|----------------------|------------------------|--------------------|----------|-----------------------|----------------|----------------------|----------|----------|-----------|---------------|----------------|
| | | | | | | | | | | Eps1 | Eps2 | EpsZ | Průměr [%] | Průměr [um] |
| 1450 | 1 | 25,0 | 0 | 1 | 0 | 3347001 | 0,726 | 3347001 | 0,726 | 1,45E-04 | 7,05E-05 | -2,59E-04 | 1,22 | 1,51 |
| 1475 | 1 | 25,0 | 0 | 1 | 0 | 7521589 | 0,323 | 7521589 | 0,323 | 1,23E-04 | 5,69E-05 | -2,16E-04 | 1,93 | 1,70 |
| 1500 | 1 | 20,2 | 1 | 2 | 1 | 2305551 | 1,054 | 3837345 | 0,633 | 1,56E-04 | 8,36E-05 | -2,91E-04 | 1,89 | 1,69 |
| 1525 | 1 | 25,0 | 0 | 1 | 0 | 4329671 | 0,561 | 4329671 | 0,561 | 1,15E-04 | 1,12E-04 | -3,06E-04 | 1,87 | 1,69 |
| 1550 | 1 | 23,1 | 1 | 2 | 1 | 2644440 | 0,919 | 4356180 | 0,558 | 1,52E-04 | 6,26E-05 | -2,57E-04 | 1,09 | 1,13 |
| 1575 | 1 | 25,0 | 0 | 1 | 0 | 79795653 | 0,030 | 79795653 | 0,030 | 4,56E-05 | 6,51E-05 | -1,71E-04 | 3,36 | 2,43 |
| 1600 | 1 | 25,0 | 0 | 1 | 0 | 13042330 | 0,186 | 13042330 | 0,186 | 8,64E-05 | 8,17E-05 | -2,45E-04 | 1,93 | 1,66 |
| 1625 | 1 | 25,0 | 0 | 1 | 0 | 8636018 | 0,281 | 8636018 | 0,281 | 7,32E-05 | 1,01E-04 | -2,66E-04 | 1,86 | 1,62 |
| 1650 | 1 | 25,0 | 0 | 1 | 0 | 4579683 | 0,530 | 4579683 | 0,530 | 1,24E-04 | 9,99E-05 | -3,02E-04 | 2,11 | 2,26 |
| 1675 | 1 | 25,0 | 0 | 1 | 0 | 3295693 | 0,737 | 3295693 | 0,737 | 1,01E-04 | 1,20E-04 | -3,23E-04 | 1,34 | 1,39 |
| 1700 | 1 | 25,0 | 0 | 1 | 0 | 60112596 | 0,040 | 60112596 | 0,040 | 4,88E-05 | 6,95E-05 | -1,81E-04 | 2,52 | 1,47 |
| 1725 | 1 | 25,0 | 0 | 1 | 0 | 17780624 | 0,137 | 17780624 | 0,137 | 9,34E-05 | 7,19E-05 | -2,31E-04 | 2,02 | 1,93 |
| 1750 | 1 | 25,0 | 0 | 1 | 0 | 6765529 | 0,359 | 6765529 | 0,359 | 1,08E-04 | 9,09E-05 | -2,80E-04 | 2,35 | 2,33 |
| 1775 | 1 | 20,9 | 1 | 2 | 3 | 2390920 | 1,016 | 4100941 | 0,592 | 1,03E-04 | 1,37E-04 | -3,44E-04 | 2,70 | 1,91 |
| 1800 | 1 | 25,0 | 0 | 1 | 0 | 5265858 | 0,461 | 5265858 | 0,461 | 1,29E-04 | 9,70E-05 | -2,94E-04 | 1,76 | 2,00 |
| 1825 | 1 | 25,0 | 0 | 1 | 0 | 8399413 | 0,289 | 8399413 | 0,289 | 7,96E-05 | 1,03E-04 | -2,68E-04 | 1,43 | 1,31 |
| 1850 | 1 | 25,0 | 0 | 1 | 0 | 5663244 | 0,429 | 5663244 | 0,429 | 1,02E-04 | 1,12E-04 | -2,90E-04 | 1,34 | 1,15 |
| 1875 | 1 | 25,0 | 0 | 1 | 0 | 30818208 | 0,079 | 30818208 | 0,079 | 5,38E-05 | 7,94E-05 | -2,07E-04 | 2,35 | 1,72 |
| 1900 | 1 | 25,0 | 0 | 1 | 0 | 68903922 | 0,035 | 68903922 | 0,035 | 4,81E-05 | 6,77E-05 | -1,76E-04 | 2,99 | 1,80 |
| 1925 | 1 | 25,0 | 0 | 1 | 0 | 77006475 | 0,032 | 77006475 | 0,032 | 4,94E-05 | 6,69E-05 | -1,72E-04 | 6,45 | 3,66 |
| 1950 | 1 | 25,0 | 0 | 1 | 0 | 8217491 | 0,296 | 8217491 | 0,296 | 9,31E-05 | 1,06E-04 | -2,69E-04 | 1,09 | 0,69 |
| 1975 | 1 | 25,0 | 0 | 1 | 0 | 20496101 | 0,119 | 20496101 | 0,119 | 8,88E-05 | 7,47E-05 | -2,24E-04 | 2,76 | 2,19 |
| 2000 | 1 | 25,0 | 0 | 1 | 0 | 18341911 | 0,132 | 18341911 | 0,132 | 1,03E-04 | 5,62E-05 | -2,13E-04 | 1,87 | 1,77 |
| 2025 | 1 | 25,0 | 0 | 1 | 0 | 14002466 | 0,173 | 14002466 | 0,173 | 1,04E-04 | 7,81E-05 | -2,42E-04 | 3,19 | 2,84 |
| 2050 | 1 | 25,0 | 0 | 1 | 0 | 7031871 | 0,345 | 7031871 | 0,345 | 9,37E-05 | 1,09E-04 | -2,78E-04 | 1,37 | 0,86 |
| 2075 | 1 | 25,0 | 0 | 1 | 0 | 32217466 | 0,075 | 32217466 | 0,075 | 5,62E-05 | 7,91E-05 | -2,05E-04 | 1,45 | 0,90 |
| 2100 | 1 | 25,0 | 0 | 1 | 0 | 3721111 | 0,653 | 3721111 | 0,653 | 1,34E-04 | 1,16E-04 | -3,15E-04 | 0,85 | 0,79 |
| 2125 | 1 | 25,0 | 0 | 1 | 0 | 16089297 | 0,151 | 16089297 | 0,151 | 6,40E-05 | 9,15E-05 | -2,35E-04 | 0,87 | 0,82 |
| 2150 | 1 | 25,0 | 0 | 1 | 0 | 9880065 | 0,246 | 9880065 | 0,246 | 9,14E-05 | 9,27E-05 | -2,59E-04 | 0,96 | 0,95 |

Silnice č. III/32219 Mělice – II/333

Návrhová úroveň porušení: D1

Délka návrhového období: 25

Intenzita dopravy: 484 TNV/24hod

Celkový počet přejezdů: 2 429 075 TNV

| Staničení [m] | Číslo podúseku | Zbytková životnost | Tloušťka zesílení | Klasifikační třída | Kritická vrstva | TNV lim | Relativní porušení | TNV po zes. | Rel. por. po zes. | Chyby | | | | |
|------------------|-------------------|-----------------------|----------------------|-----------------------|--------------------|----------|-----------------------|----------------|----------------------|----------|----------|-----------|---------------|----------------|
| | | | | | | | | | | Eps1 | Eps2 | EpsZ | Průměr [%] | Průměr [um] |
| 2175 | 1 | 25,0 | 0 | 1 | 0 | 37369450 | 0,065 | 37369450 | 0,065 | 5,89E-05 | 7,75E-05 | -1,99E-04 | 1,68 | 1,11 |
| 2200 | 1 | 25,0 | 0 | 1 | 0 | 15555530 | 0,156 | 15555530 | 0,156 | 6,27E-05 | 9,26E-05 | -2,37E-04 | 2,81 | 1,90 |
| 2225 | 1 | 25,0 | 0 | 1 | 0 | 10314021 | 0,236 | 10314021 | 0,236 | 8,75E-05 | 9,82E-05 | -2,57E-04 | 2,14 | 1,10 |
| 2250 | 1 | 25,0 | 0 | 1 | 0 | 33239117 | 0,073 | 33239117 | 0,073 | 5,84E-05 | 7,84E-05 | -2,03E-04 | 0,55 | 0,43 |
| 2275 | 1 | 25,0 | 0 | 1 | 0 | 3475929 | 0,699 | 3475929 | 0,699 | 1,35E-04 | 1,16E-04 | -3,20E-04 | 1,92 | 1,46 |
| 2300 | 1 | 25,0 | 0 | 1 | 0 | 5506777 | 0,441 | 5506777 | 0,441 | 9,10E-05 | 1,08E-04 | -2,92E-04 | 1,46 | 1,51 |
| 2325 | 1 | 18,5 | 1 | 3 | 1 | 2114751 | 1,149 | 3430885 | 0,708 | 1,58E-04 | 1,24E-04 | -3,28E-04 | 2,17 | 1,12 |
| 2350 | 1 | 25,0 | 0 | 1 | 0 | 12168607 | 0,200 | 12168607 | 0,200 | 8,38E-05 | 9,46E-05 | -2,49E-04 | 2,85 | 1,91 |
| 2375 | 1 | 25,0 | 0 | 1 | 0 | 30356213 | 0,080 | 30356213 | 0,080 | 7,47E-05 | 7,56E-05 | -2,07E-04 | 1,39 | 0,96 |
| 2400 | 1 | 25,0 | 0 | 1 | 0 | 25342434 | 0,096 | 25342434 | 0,096 | 6,96E-05 | 8,37E-05 | -2,15E-04 | 2,63 | 1,16 |
| 2425 | 1 | 25,0 | 0 | 1 | 0 | 33522665 | 0,072 | 33522665 | 0,072 | 8,72E-05 | 6,58E-05 | -2,03E-04 | 2,99 | 1,81 |
| 2450 | 1 | 25,0 | 0 | 1 | 0 | 17715346 | 0,137 | 17715346 | 0,137 | 7,39E-05 | 8,77E-05 | -2,31E-04 | 2,36 | 1,56 |
| 2475 | 1 | 16,0 | 1 | 3 | 1 | 1831888 | 1,326 | 3122065 | 0,778 | 1,63E-04 | 7,92E-05 | -2,69E-04 | 5,17 | 3,74 |
| 2500 | 1 | 25,0 | 0 | 1 | 0 | 55625814 | 0,044 | 55625814 | 0,044 | 6,96E-05 | 5,31E-05 | -1,84E-04 | 2,23 | 2,21 |
| 2525 | 1 | 24,8 | 1 | 2 | 1 | 2839355 | 0,856 | 4634186 | 0,524 | 1,49E-04 | 1,11E-04 | -3,14E-04 | 2,11 | 1,28 |
| 2550 | 1 | 25,0 | 0 | 1 | 0 | 19370505 | 0,125 | 19370505 | 0,125 | 7,75E-05 | 8,13E-05 | -2,27E-04 | 3,21 | 2,45 |
| 2575 | 1 | 25,0 | 0 | 1 | 0 | 7418992 | 0,327 | 7418992 | 0,327 | 1,21E-04 | 1,00E-04 | -2,75E-04 | 3,42 | 1,93 |
| 2600 | 1 | 25,0 | 0 | 1 | 0 | 41105138 | 0,059 | 41105138 | 0,059 | 5,88E-05 | 7,60E-05 | -1,95E-04 | 1,14 | 0,75 |
| 2625 | 1 | 25,0 | 0 | 1 | 0 | 27654159 | 0,088 | 27654159 | 0,088 | 7,84E-05 | 8,14E-05 | -2,11E-04 | 2,19 | 1,18 |
| 2650 | 1 | 25,0 | 0 | 1 | 0 | 19306438 | 0,126 | 19306438 | 0,126 | 9,11E-05 | 8,23E-05 | -2,27E-04 | 0,89 | 0,52 |
| 2675 | 1 | 25,0 | 0 | 1 | 0 | 15266039 | 0,159 | 15266039 | 0,159 | 1,07E-04 | 6,70E-05 | -2,10E-04 | 4,97 | 2,04 |
| 2700 | 1 | 25,0 | 0 | 1 | 0 | 40773480 | 0,060 | 40773480 | 0,060 | 8,31E-05 | 6,40E-05 | -1,95E-04 | 0,78 | 0,63 |
| 2725 | 1 | 25,0 | 0 | 1 | 0 | 21628241 | 0,112 | 21628241 | 0,112 | 6,12E-05 | 8,66E-05 | -2,22E-04 | 1,38 | 1,05 |
| 2750 | 1 | 25,0 | 0 | 1 | 0 | 6811908 | 0,357 | 6811908 | 0,357 | 7,84E-05 | 1,08E-04 | -2,79E-04 | 2,81 | 2,21 |
| 2775 | 1 | 25,0 | 0 | 1 | 0 | 87459665 | 0,028 | 87459665 | 0,028 | 4,44E-05 | 6,37E-05 | -1,68E-04 | 4,38 | 2,84 |
| 2800 | 1 | 25,0 | 0 | 1 | 0 | 18248412 | 0,133 | 18248412 | 0,133 | 9,66E-05 | 7,32E-05 | -2,29E-04 | 1,53 | 1,00 |
| 2825 | 1 | 25,0 | 0 | 1 | 0 | 87975606 | 0,028 | 87975606 | 0,028 | 5,29E-05 | 6,64E-05 | -1,67E-04 | 1,74 | 0,75 |
| 2850 | 1 | 25,0 | 0 | 1 | 0 | 13072900 | 0,186 | 13072900 | 0,186 | 9,64E-05 | 8,80E-05 | -2,45E-04 | 3,08 | 1,84 |
| 2875 | 1 | 6,2 | 4 | 4 | 1 | 711258 | 3,415 | 3789186 | 0,641 | 1,97E-04 | 9,81E-05 | -3,07E-04 | 4,27 | 2,32 |

Silnice č. III/32219 Mělice – II/333

Návrhová úroveň porušení: D1

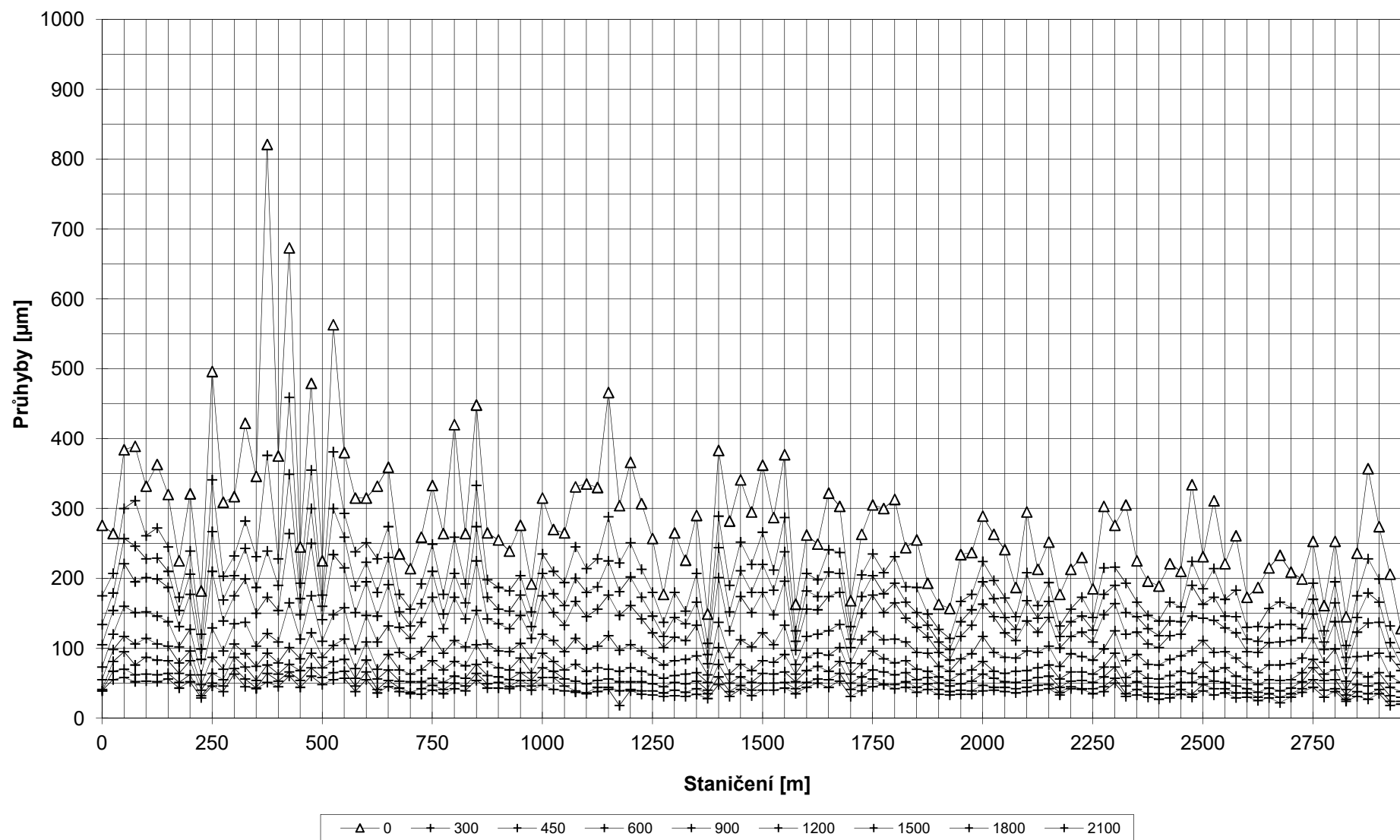
Délka návrhového období: 25

Intenzita dopravy: 484 TNV/24hod

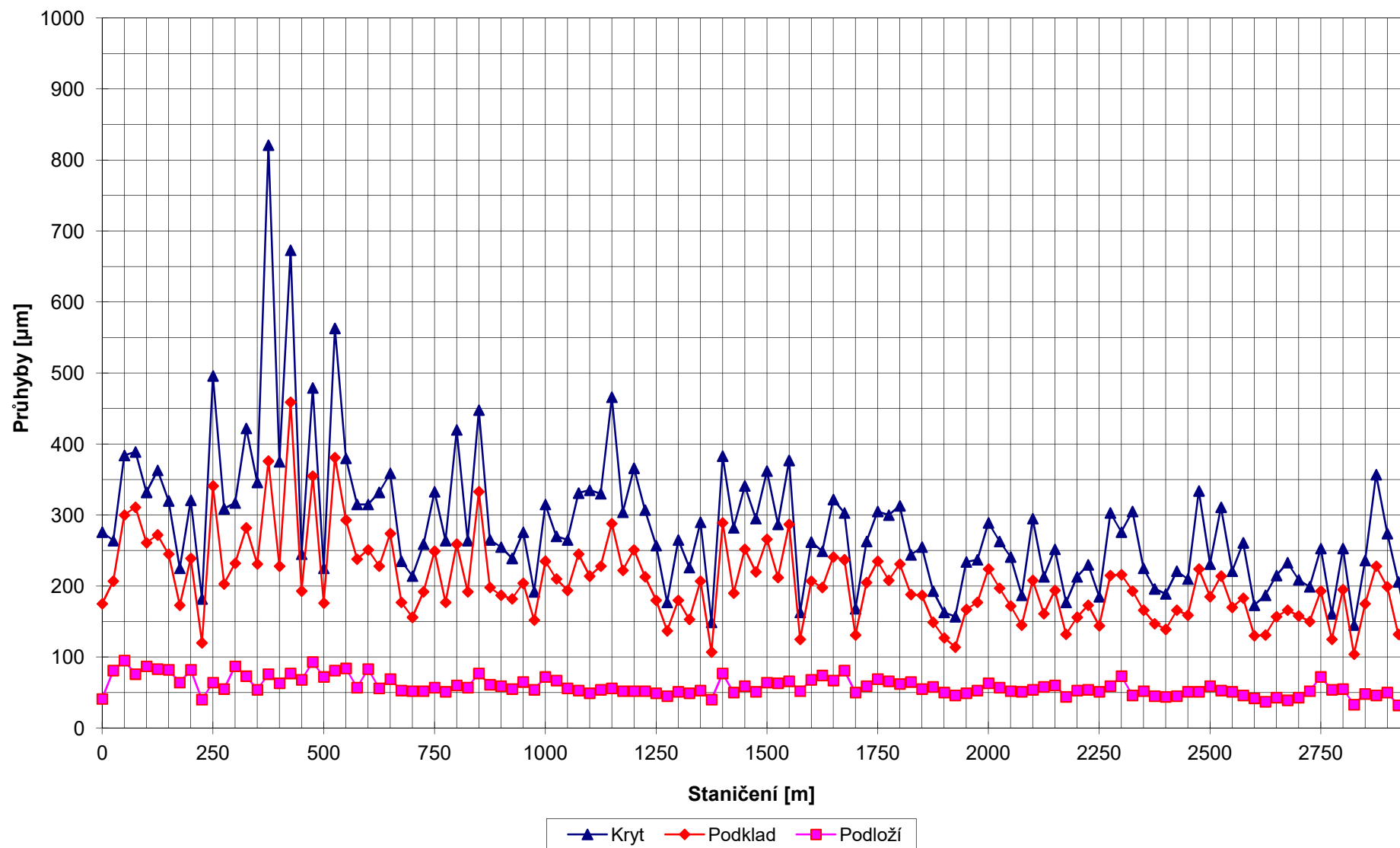
Celkový počet přejezdů: 2 429 075 TNV

| Staničení [m] | Číslo podúseku | Zbytková životnost | Tloušťka zesílení | Klasifikační třída | Kritická vrstva | TNV lim | Relativní porušení | TNV po zes. | Rel. por. po zes. | Chyby | | | | |
|--------------------------------|-------------------|-----------------------|----------------------|-----------------------|--------------------|----------|-----------------------|----------------|----------------------|-----------------|-----------------|------------------|---------------|----------------|
| | | | | | | | | | | Eps1 | Eps2 | EpsZ | Průměr [%] | Průměr [um] |
| 2900 | 1 | 25,0 | 0 | 1 | 0 | 8990898 | 0,270 | 8990898 | 0,270 | 1,19E-04 | 8,40E-05 | -2,56E-04 | 1,04 | 1,09 |
| 2925 | 1 | 25,0 | 0 | 1 | 0 | 19222892 | 0,126 | 19222892 | 0,126 | 1,02E-04 | 8,49E-05 | -2,24E-04 | 7,22 | 2,49 |
| 2950 | 1 | 25,0 | 0 | 1 | 0 | 99999999 | 0,024 | 99999999 | 0,024 | 4,64E-05 | 5,74E-05 | -1,46E-04 | 1,66 | 0,76 |
| Statistické zpracování: | | | | | | | | | | | | | | |
| Průměr: | 1 | 21,9 | 1 | 2 | 0 | 15051694 | 3,025 | 15593221 | 0,392 | 1,15E-04 | 9,91E-05 | -2,80E-04 | 2,39 | 1,87 |
| Minimum: | 1 | 0,1 | 0 | 1 | 0 | 14429 | 0,024 | 2878834 | 0,024 | 4,44E-05 | 4,92E-05 | -7,56E-04 | 0,55 | 0,43 |
| Maximum: | 1 | 25,0 | 12 | 5 | 3 | 99999999 | 168,347 | 99999999 | 0,844 | 4,30E-04 | 3,01E-04 | -1,46E-04 | 11,00 | 7,56 |
| Sm. odchylka: | 1 | 6,5 | 2 | 1 | 1 | 21121691 | 16,721 | 20787953 | 0,256 | 5,89E-05 | 3,15E-05 | 8,09E-05 | 1,50 | 1,10 |
| 85% kvantil: | 1 | 17,5 | 1 | 3 | 1 | 1998379 | 1,218 | 3485615 | 0,697 | 1,55E-04 | 1,22E-04 | -3,45E-04 | 3,45 | 2,65 |
| 50% kvantil: | 1 | 25,0 | 0 | 1 | 0 | 5961891 | 0,407 | 5961891 | 0,407 | 1,02E-04 | 9,64E-05 | -2,69E-04 | 1,93 | 1,66 |

**Průběh průhybů na všech snímačích
Silnice č. III/32219 Mělice – II/333**



**Průběh průhybů krytu, podkladu a podloží
Silnice č. III/32219 Mělice – II/333**



Silnice č. III/32219 Mělice – II/333

| Tloušťky asfaltem tmelených vrstev zjištěné z vývrtů | | | | | |
|--|----------------|-----------------------|----------------------|-----------------------------|----------|
| Vývrt č. | Staničení [km] | Tloušťka nespoj. [cm] | Tloušťka celkem [cm] | Podklad | Poznámka |
| 1 | 0,100 LK | | 6,5 | 13 cm PM, 8 cm MZK | |
| 2 | 0,200 | | 15 | 12 cm PM, ŠD | |
| 3 | 0,400 K | | 17 | písek | |
| 4 | 0,500 L | | 4 | 8 cm Beton, 28 cm ŠD, písek | rýha IS |
| 5 | 0,600 LK | | 11 | 7 cm ŠD, písek | |
| 6 | 0,800 | | 9 | 10 cm PM, ŠD | |
| 7 | 0,900 K | | 12 | > 50 cm písek | |
| 8 | 1,100 LK | | 17 | písek | |
| 9 | 1,200 L | | 10 | 5 cm PM, ŠD | |
| 10 | 1,400 K | | 15 | 7 cm PM, 8 cm ŠD, písek | |
| 11 | 1,500 | | 11 | 7 cm PM, 20 cm ŠD, skála | |
| 12 | 1,600 LK | | 20 | 14 cm PM, ŠP | |
| 13 | 1,800 L | | 12 | PM | |
| 14 | 1,900 K | 8 | 24 | písek | |
| 15 | 2,100 LK | | 24 | 6 cm PM, >20 cm ŠD | |
| 16 | 2,200 | | 15 | ŠD | |
| 17 | 2,400 K | | 20 | 3 cm PM, písek | |
| 18 | 2,500 L | 4,5 | 8,5 | 12 cm PM, 28 cm ŠD | |
| 19 | 2,600 LK | 4,5 | 11,5 | 20 cm ŠD | |
| 20 | 2,800 | | 18,5 | ŠD | |
| 21 | 2,900 K | | 10 | 8 cm PM, písek | |

L - levá strana vozovky (protisměr)

K - sonda na krajnici

**Tloušťky asfaltem tmelených vrstev
Silnice č. III/32219 Mělice – II/333**

